

ELEGANCE CATALOG



Stoneline



INTRODUCTION ET VALEURS

Créez le jardin de vos rêves avec Stoneline

Vous aider à réaliser le projet de vos rêves, tel est notre objectif. Afin que vous puissiez profiter aisément de votre terrasse, allée de jardin, qu'elle soit neuve ou rénovée, et ce durant des années.

Notre assortiment est large et varié: des matériaux de pavage pour allées et dalles de terrasse mais également des graviers décoratifs, palissades, pierres de bordure, margelles et briques d'empilage. Avec nos produits innovants, vous pouvez créer votre projet unique et personnel en un instant. Quelle que soit la variété de notre assortiment, si vous choisissez Stoneline, vous pouvez compter sur deux certitudes : la qualité et la durabilité.

La qualité

Nous développons constamment de nouveaux produits, en utilisant des matières premières de premier choix. Sur notre site de Rumst (Belgique), nous fabriquons des produits de pavage innovants. En plus de la Belgique, nous sommes également présents en France et aux Pays-Bas avec notre gamme de pierres naturelles mondialement reconnue, notre large gamme de dalles en céramique et nos produits en béton de haute qualité.

La durabilité

Dans le même temps, nous attachons une grande importance à la durabilité de nos produits. Par exemple, toutes nos décisions commerciales, et aussi toutes nos innovations, sont testées par rapport aux 17 objectifs de développement durable définis par les Nations Unies. De plus, en tant qu'acteur majeur, nous jouons un rôle de pionnier dans les initiatives qui contribuent à améliorer notre chaîne d'approvisionnement, comme notre engagement TruStone pour la pierre naturelle, et enfin nous nous engageons localement à réduire au maximum notre empreinte écologique.



Nous sommes convaincus que notre choix pour la durabilité bénéficiera au projet de vos rêves.

Parcourez ce catalogue et découvrez toutes les possibilités. Si vous souhaitez voir notre panel de couleurs, nos différents formats et nos nombreuses possibilités de combinaison en réel, alors venez visiter notre parc d'exposition situé à Rumst. Vous découvrirez, dans un cadre chaleureux, toute notre gamme de produits faits pour vous et nous serons heureux de vous conseiller et vous aider à choisir votre futur projet. Êtes-vous convaincu ? Alors commandez nos produits auprès de nos revendeurs de matériaux.

INTRO EN WAARDEN

Creëer het tuinproject van je dromen met Stoneline

Jouw droomproject mee helpen waarmaken, dat is ons doel. Zodat jij jarenlang zonder zorgen geniet van je nieuw of heraangelegd terras, tuinpad of oprit.

Ons aanbod is ruim en gevarieerd: van bestratingsmaterialen voor opritten, diverse terrastegels tot accessoires zoals siergrind, palissades, boordstenen, zwembadboorden en stapelstenen. Met onze innovatieve producten creëer je in een handomdraai jouw unieke en persoonlijke project.

Hoe gevarieerd ons aanbod ook is, als je kiest voor Stoneline kan je rekenen op twee zekerheden: kwaliteit en duurzaamheid.

Kwaliteit

Continu ontwikkelen we nieuwe en betere producten, met de beste grondstoffen en materialen. Op onze site in Rumst (België) produceren we innovatieve bestratingsproducten. Naast België zijn we ook actief in Nederland, Luxemburg, Duitsland en Frankrijk met onze wereldwijde natuurstenen, keramische tegels en betonproducten van excellente kwaliteit.

Duurzaamheid

We dragen duurzaamheid hoog in het vaandel. Zo worden alle bedrijfsbeslissingen, en ook innovaties getoetst aan de 17 sustainable development goals van de Verenigde Naties. We trachten een voortrekkersrol te nemen in initiatieven die helpen onze supply chain te verbeteren zoals het TruStone natuursteen initiatief, maar ook lokaal onze ecologische afdrak te beperken.



We zijn ervan overtuigd dat onze keuze voor duurzaamheid jouw droomproject ten goede komt.

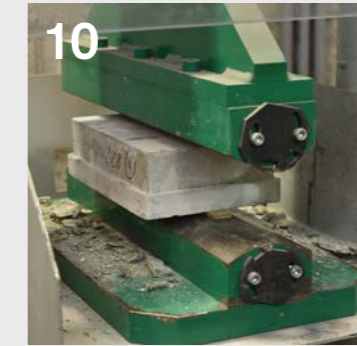
Blader door deze catalogus en ontdek alle mogelijkheden. Wil je de kleuren, formaten en de talrijke mogelijke combinaties eens in het echt bekijken? Kom naar ons toonpark in Rumst en ontdek ons meest recente aanbod. We helpen je graag kiezen. Ben je overtuigd? Bestel onze producten via jouw Stoneline verdeler.



CONTENT



8
OUTDOOR SHOWROOM



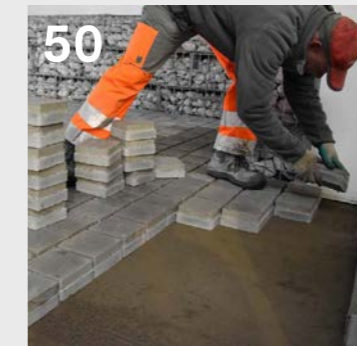
10
PROPERTIES



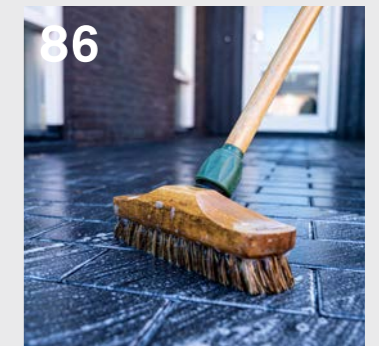
12
PRODUCTION



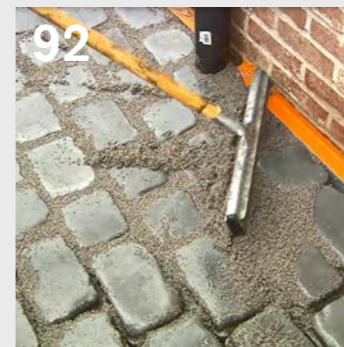
14
ELEGANCE COLLECTION



50
INSTALLATION & FINISHING



86
MAINTENANCE INFO



92
GENERAL INFO

PROPERTIES OF ELEGANCE

Les pierres en béton moulé offrent l'alternative idéale pour ceux qui aiment la pierre naturelle ou l'aspect bois. Ce type de pierres se marie aussi bien à une architecture contemporaine qu'à un style architectural rural. L'avantage par rapport à la vraie pierre naturelle ? La stabilité dimensionnelle de la face inférieure rend la pose considérablement plus aisée !

Quels sont les avantages?

- Une densité élevée, donc robuste et résistante à la pression
- Résistant aux mousses et aux saletés
- Facile à entretenir
- Base à dimensions fixes, donc facile à mettre en oeuvre
- Couche supérieure résistante à l'usure
- Ne se décolore pas
- Couche protectrice qui retarde l'efflorescence
- Durable
- Fabriqué en Belgique (dans notre propre usine à Rumst)



Gegoten betonklinkers zijn het ideale alternatief voor wie houdt van natuursteen of een houtlook. Zowel bij hedendaagse architectuur als bij een landelijke bouwstijl zit je met dit type stenen goed. Het voordeel ten opzichte van echte natuursteen? De maatvaste onderkant maakt het plaatsen veel eenvoudiger!

Wat zijn de voordelen van gegoten beton?

- Hoge massadichtheid, dus stevig en druckbestendig
- Mos-en vuilbestendig
- Onderhoudsvriendelijk
- Maatvaste voet, dus eenvoudige plaatsing (zie foto hiernaast)
- Slijtvaste toplaag
- Kleurvast
- Beschermlaag die kalkuitbloei vertraagt
- Duurzaam
- Made in Belgium (in onze eigen fabriek in Rumst)



PRESCRIPTIONS DE POSE

Notre béton moulé Éléance est recommandé pour une installation des :

- Terrasses
- Allées privées
- Espaces publics avec trafic léger occasionnel
- Places de parking publiques jusqu'à 3,5 tonnes
- Voies d'accès publiques sans trafic de poids lourds

Le jointoiement est réalisé avec Weatherpoint, un joint mono-composant facile à utiliser. De plus, Weatherpoint est élastique, incassable et perméable à l'eau. Demandez conseil pour le jointoiement avec un gravier de jointoiement. Une bordure est fortement recommandée.



PLAATINGSVOORSCHRIFTEN

Onze Elegance gietbeton wordt aanbevolen bij plaatsing op:

- Terrassen
- Privé opritten
- Publieke ruimten met occasioneel licht verkeer
- Publieke parkeerplaatsen tot 3,5 ton
- Publieke toegangswegen zonder zwaar vrachtverkeer

Elegance wordt opgevoegd met Weatherpoint, een ééncomponent gebruiksvriendelijk voegmiddel. Bovendien is Weatherpoint elastisch, breukbestendig en waterdoorlatend. Vraag advies voor opvoegen met voegsplit. Een kantopsluiting wordt sterk aanbevolen.



PRODUCTION OF ELEGANCE

Les matières premières pour le béton moulé (ciment, sable, pierres concassées et pigments de couleur) sont collectées et transportées vers le malaxeur.

Les moules sont imprégnés, afin que les pierres se décollent plus facilement par la suite. Le béton est coulé dans des moules puis vibré pour éliminer toutes les bulles d'air. Après séchage, les pierres sont démoulées.

Les pierres reçoivent un revêtement protecteur, ce qui réduit les risques d'efflorescence. Par la suite, les pierres passent sous un séchoir pour un résultat optimal. Après l'inspection visuelle, ils sont préparés pour l'emballage.

Enfin, les pierres sont placées sur des palettes à l'aide de 2 robots et sont protégées par un film plastique. Maintenant, ils sont prêts à être mis en stock.

De grondstoffen voor het gietbeton (cement, zand, steenslag en kleurpigmenten) worden verzameld en getransporteerd naar de menger.

De mallen worden voorbereid en ingespoten, zodat de stenen nadien makkelijker loskomen. Het gietbeton wordt in de mallen gegoten en vervolgens getrild om alle luchtbelletjes eruit te halen. Na het drogen worden de stenen uit de mallen gehaald.

De stenen krijgen hun beschermingscoating, dit resulteert in een kleurvast product en reduceert de kans op uitbloei. Nadien gaan de stenen onder de droger voor een optimaal resultaat. Na de visuele controle worden ze verder klaargemaakt voor verpakking.

Tenslotte worden de stenen met behulp van 2 robots op palletten geplaatst en krijgen ze een plastic folie. Nu zijn ze klaar om in voorraad gezet te worden.



ELEGANCE COLLECTION

Combinez l'aspect naturel de la pierre naturelle traditionnelle ou l'aspect bois avec le confort de pose des pavés Elegance en béton moulé. Comme chaque pierre présente des dimensions identiques, la pose est en effet nettement plus rapide.

Combineer het natuurlijke uitzicht van traditionele natuursteen of een houten look met het legcomfort van Elegance gietbeton. Doordat elke steen dezelfde afmetingen heeft, verloopt de plaatsing immers veel sneller.



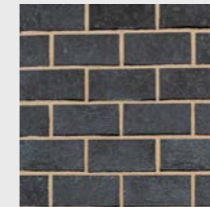
Cilo Basalt

CILO

Cilo est un pavé réalisé en béton durable à l'aspect de pavés d'argile cuits. Cette pierre reconstituée dote votre jardin et pelouse d'un aspect traditionnel. Leur format permet différents appareillages : appareillage en épi, en blocs ou à mi-brique. Grâce à leur base à dimensions stables et à leur format étroit, ils sont faciles à poser.

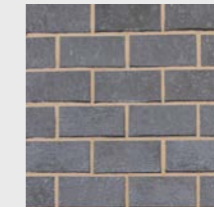
Cilo zijn klinkers uit duurzaam beton die eruitzien als gebakken kleiklinkers. Met deze replicastenen geef je je tuin en voortuin een traditionele uitstraling. Met hun formaat zijn verschillende legverbanden mogelijk: elleboogverband, blokverband of halfsteens verband. Dankzij hun maatvaste voet en smalle formaat zijn ze zeer snel te plaatsen.

Basalt



Format	Article n°
20x10x6	A012534

Belgian Blue



Format	Article n°
20x10x6	A012535

Indian Grey



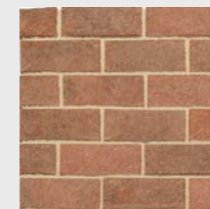
Format	Article n°
20x10x6	A012536

Matton



Format	Article n°
20x10x6	A012858

Abbey Mix



Format	Article n°
20x10x6	A012859

COUNTRYSTONE

Les pavés Countrystones ont l'aspect de pavés en terre cuite rustiques et sont très faciles à poser. Ils constituent un choix idéal pour vos terrasses, sentiers de jardin ou allées, même si vous avez opté pour une habitation de style moderne. Mélangez différentes couleurs pour un effet naturel.

Countrystones hebben het uitzicht van kleiklinkers en zijn zeer eenvoudig te leggen. De eigentijdse kleuren zijn een meerwaarde in de hedendaagse architectuur. Meng verschillende kleuren voor een natuurlijk effect.

Basalt



Format	Article n°
20x6,5x6	A007460

Belgian Blue



Format	Article n°
20x6,5x6	A007461

Iron Grey



Format	Article n°
20x6,5x6	A012174

Caffe



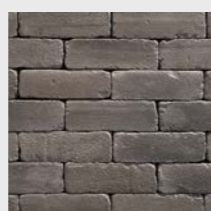
Format	Article n°
20x6,5x6	A012176

Oxide Red



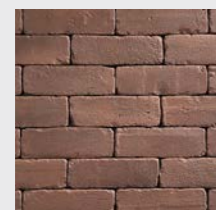
Format	Article n°
20x6,5x6	A012172

Smoked Claret



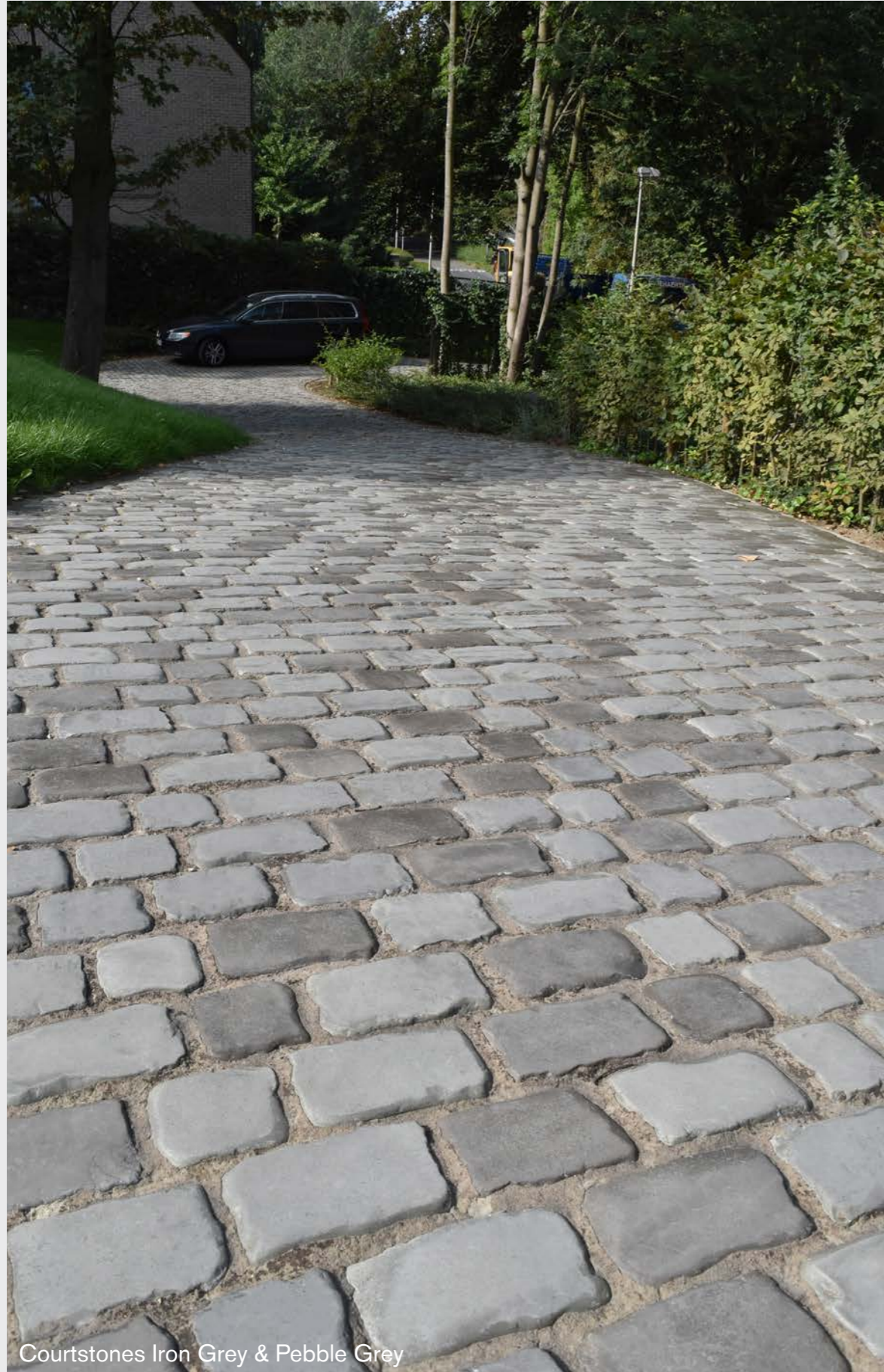
Format	Article n°
20x6,5x6	A012173

Aubergine



Format	Article n°
20x6,5x6	A003814





Courtstones Iron Grey & Pebble Grey



Courtstones Belgian Blue & Rice



Courtstones Basalt

COURTSTONES

Les pavés Courtstones combinent l'apparence des pavés authentiques avec le confort de pose d'un pavé classique. Chaque pierre à une hauteur et largeur identique pour une pose plus rapide. Les pavés Courtstones peuvent s'intégrer dans des architectures aussi bien rustiques que contemporaines en raison du large choix de couleurs.

Courtstones lijken op authentieke kasseien, met het grote verschil dat de plaatsing heel wat vlotter verloopt en daarom ook goedkoper is. Courtstones kunnen worden geïntegreerd in zowel rustieke als hedendaagse architectuur dankzij de ruime keuze aan kleuren.

Basalt



Format	Article n°
Project pack	A003281
Bordure Boordsteen	A003251

Ash



Format	Article n°
Project pack	A003280

Belgian Blue



Format	Article n°
Project pack	A003279
Bordure Boordsteen	A003249

Canvas



Format	Article n°
Project pack	A003277

Iron Grey



Format	Article n°
Project pack	A003278
Bordure Boordsteen	A012718

Ocean Blue



Format	Article n°
Project pack	A003282

Pebble Grey



Format	Article n°
Project pack	A003276

Rice



Format	Article n°
Project pack	A003275

Project pack : 80 pcs 21,5 x 12,9 cm - 40 pcs 18,5 x 12,9 cm - 40 pcs 16,5 x 12,9 cm - 40 pcs 14,5 x 12,9 cm - 40 pcs 13 x 12,9 cm



Bordure | Boordsteen : 50x8x20 cm



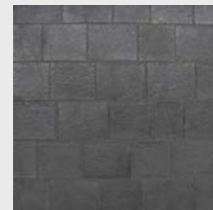
Courtstones Belgian Blue

FLAMED STONE

Les pierres reconstituées Flamed Stone ont été inspirées par le revêtement de rue en grès traditionnel au Pays de Galles. Leur surface a la même structure moirée. Combinez différentes longueurs pour un effet naturel. Le format relativement grand de ces pierres donne l'impression d'une allée ou d'une terrasse plus étendues. Les côtés droits conviennent parfaitement à une architecture moderne.

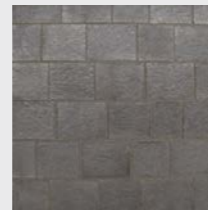
Flamed Stone replicastenen zijn geïnspireerd op traditionele zandsteen bestrating uit Wales. Hun oppervlak heeft dezelfde gevlamde structuur. De combinatie van verschillende lengtes vergroot het natuurlijke effect. Door het relatief grote formaat vergroten deze stenen je oprit en zijn ze geschikt voor je terras. Door de rechte kanten sluiten ze ook aan bij een hedendaagse architectuur.

Basalt



Format	Article n°
Project pack	A012540

Belgian Blue



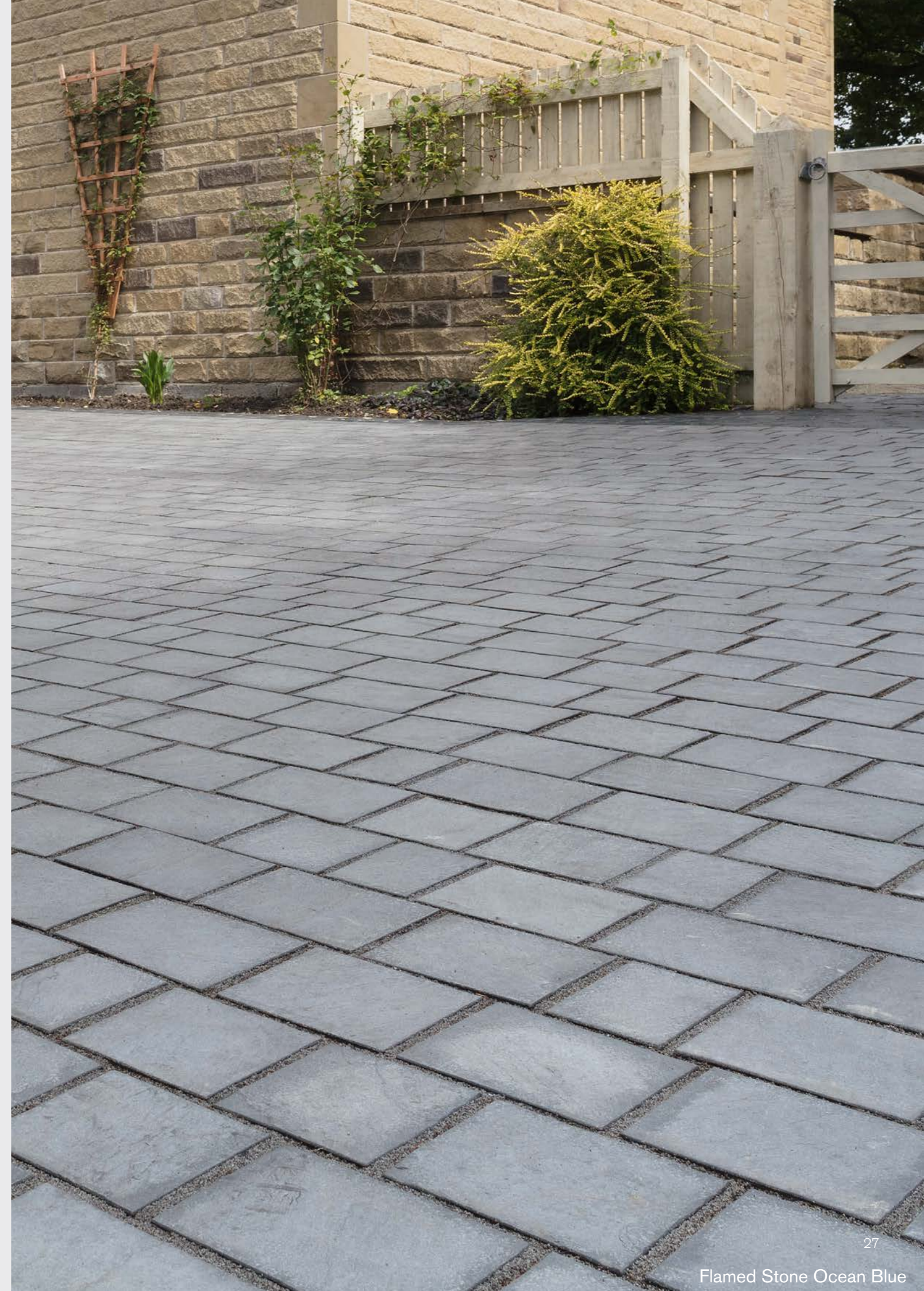
Format	Article n°
Project pack	A012860

Ocean Blue



Format	Article n°
Project pack	A012539

Project pack : 50 pcs 28 x 21 cm - 25 pcs 21 x 21 cm - 20 pcs 14 x 21 cm - 10 pcs 25 x 21 cm - 10 pcs 17 x 21 cm





GRANITIO

Granitio est une reproduction de pavés de granit classiques. Grâce à leur face inférieure plus large et à leurs dimensions constantes, la pose des pavés s'effectue en un temps record et le joint créé entre eux est parfaitement régulier. Ces joints relativement larges soulignent le format modeste des pavés. Ces dimensions réduites et la structure texturée de la surface apportent une touche idyllique à vos sentiers de jardin comme à vos allées d'accès.

Granitio is een replica van de klassieke granietkassei. Dankzij de maatvast, bredere onderkant van de kasseien leg je de stenen zeer snel. Bovendien ontstaat hierdoor een regelmatige voeg. De relatief brede voegen benadrukken het kleine formaat van de kasseien. Het kleine formaat en de ruwe oppervlaktestructuur verlenen je tuinpad en oprit een idyllische aanblik.

Basalt



Format

11/12/13x11x6

Article n°

A012735

Belgian Blue



Format

11/12/13x11x6

Article n°

A012736

Iron Grey

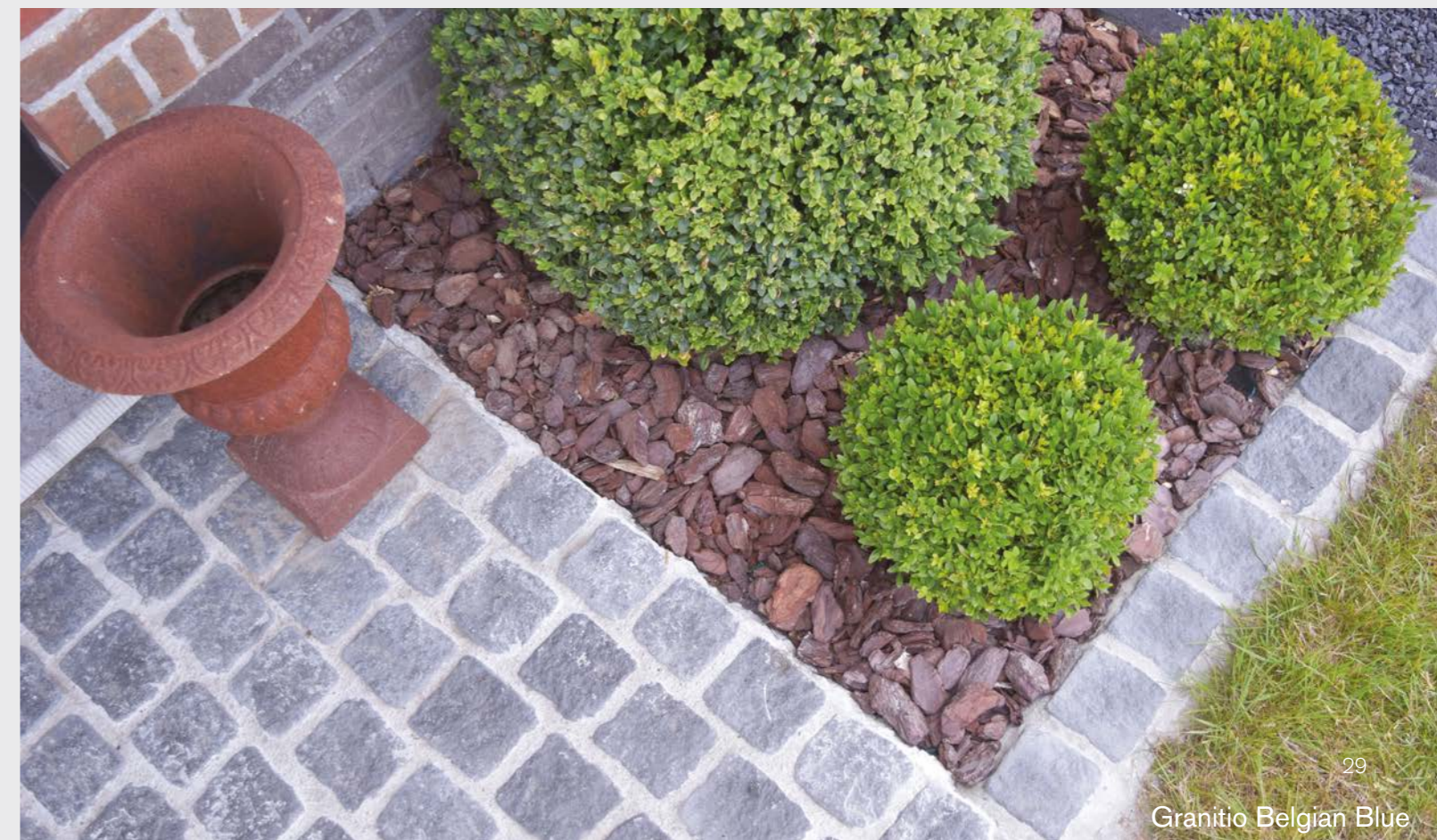


Format

11/12/13x11x6

Article n°

A012737



LISCIO & ARDORE

Liscio a une structure lisse et de lignes épurées. Les pierres Ardore sont dotées d'une texture riche qui ressemble fortement à la texture de la pierre naturelle. En mélangeant Liscio et Ardore vous pourrez jouer avec les couleurs et les textures et créer une allée originale.

Liscio heeft een gladde structuur en strakke lijnen. Ardore stenen hebben een rijke textuur waardoor ze heel erg op echte natuursteen lijken. Door Liscio en Ardore te mengen, kan je spelen met kleur en textuur, en creëer je een originele oprit.

Liscio Indian Grey



Format	Article n°
Project pack	A012904

Liscio Ocean Blue



Format	Article n°
Project pack	A012903

Ardore Indian Grey



Format	Article n°
Project pack	A012902

Ardore Ocean Blue

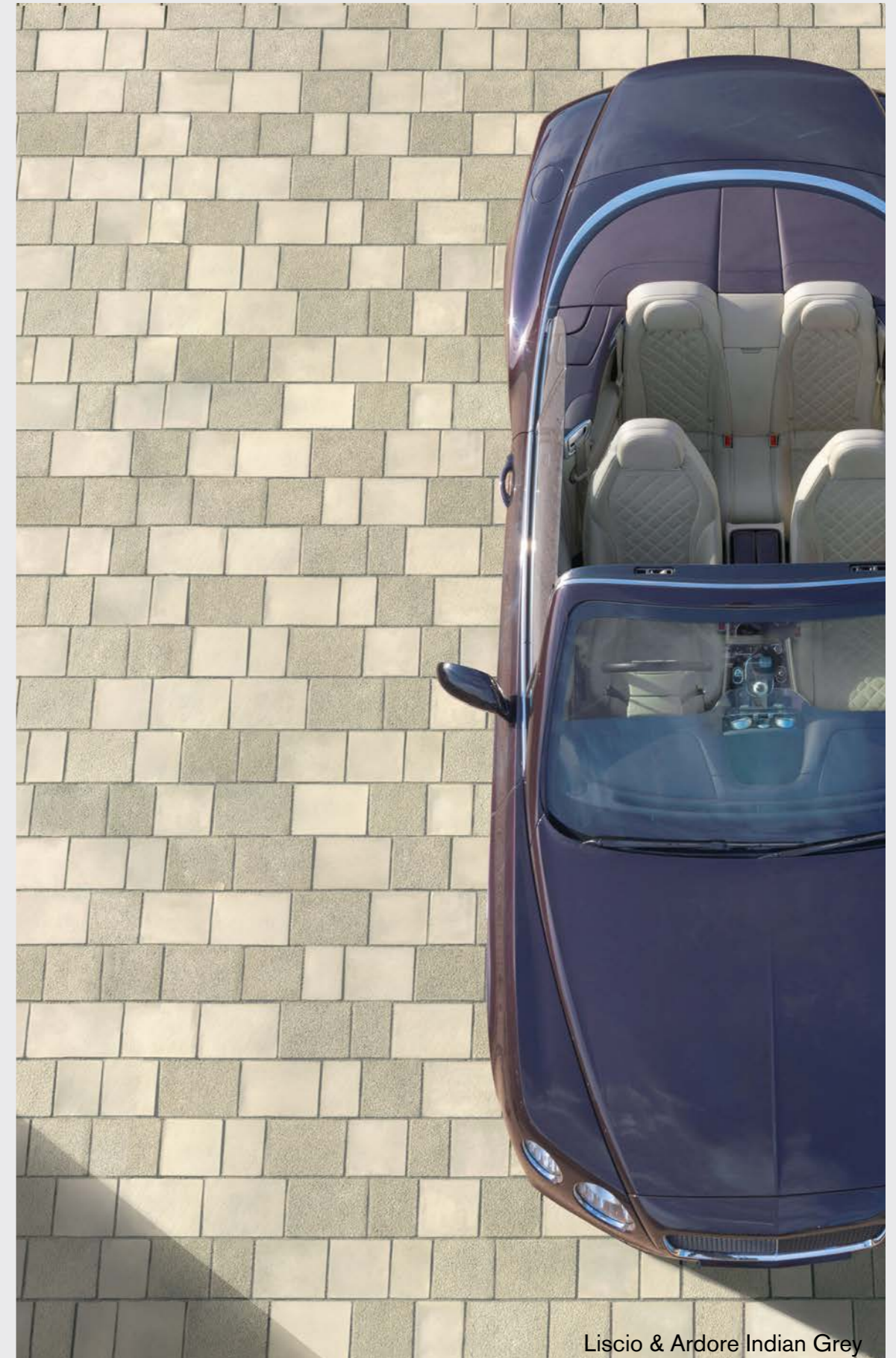


Format	Article n°
Project pack	A012901

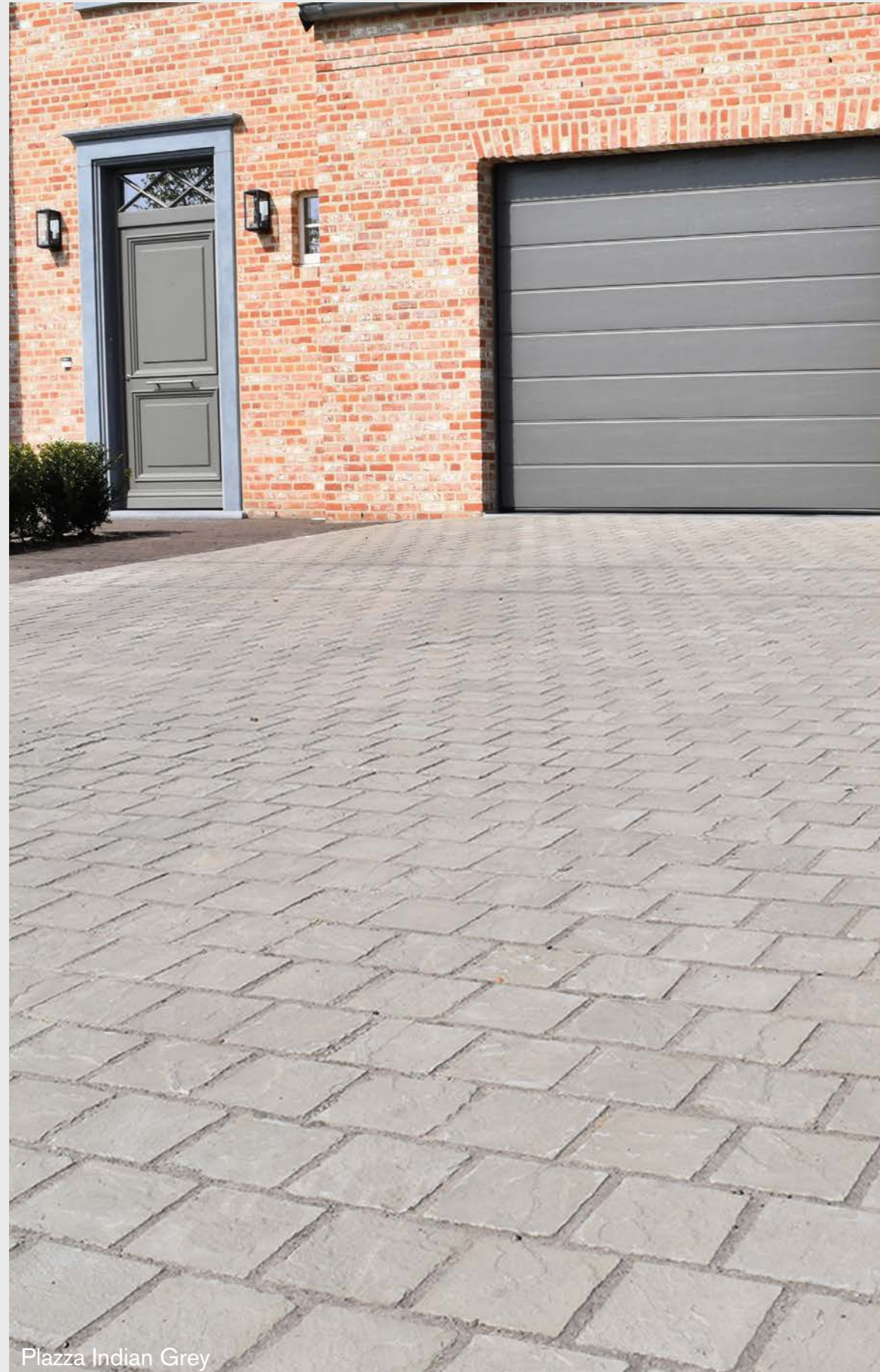
Project pack : 50 pcs 28 x 21 x cm - 25 pcs 21 x 21 cm - 20 pcs 14 x 21 cm - 10 pcs 25 x 21 cm - 10 pcs 17 x 21 cm



Liscio & Ardore Ocean Blue



Liscio & Ardore Indian Grey



PLAZZA

Si vous optez pour 'Plazza' pour votre allée, terrasse ou jardin, votre projet sera une vraie réussite. Plazza possède un charme qui fait l'unanimité. Ces pavés en pierres reconstituées ont en effet l'aspect de véritables pavés Kandla.

Plazza is een kosteneffectief en stijlvol alternatief voor echte Kandla-kasseien. Plazza heeft een charme waar je burens naar zullen opkijken.

Basalt



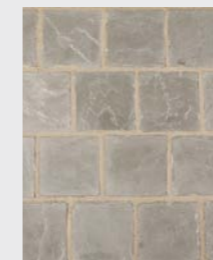
Format	Article n°
15x15x6	A012600
15x21x6	A012145
Bordure Boordsteen	A012727
Marche Trapblok	A003251

Belgian Blue



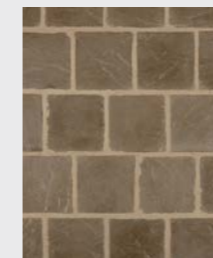
Format	Article n°
15x15x6	A012601
15x21x6	A012146
Bordure Boordsteen	A012725
Marche Trapblok	A012729

Indian Grey



Format	Article n°
15x15x6	A012609
15x21x6	A012148
Bordure Boordsteen	A012728
Marche Trapblok	A012732

Iron Grey



Format	Article n°
15x15x6	A012602
15x21x6	A012147
Bordure Boordsteen	A012726
Marche Trapblok	A012730



Bordure | Boordsteen : 100x6x20 cm



Marche | Trapblok : 100x35x15 cm



Plazza Belgian Blue

RIVEN STONE

Ayant l'aspect de pierre naturelle clivée, les pavés Riven Stone, c'est classe ! Grâce à leurs côtés droits, ils se marient bien avec une architecture moderne et épurée.

Door de rechte kanten passen de stenen perfect bij een design met strakke, moderne lijnen.

Basalt



Format	Article n°
Project pack	A012905

Belgian Blue



Format	Article n°
Project pack	A012924

Indian Grey



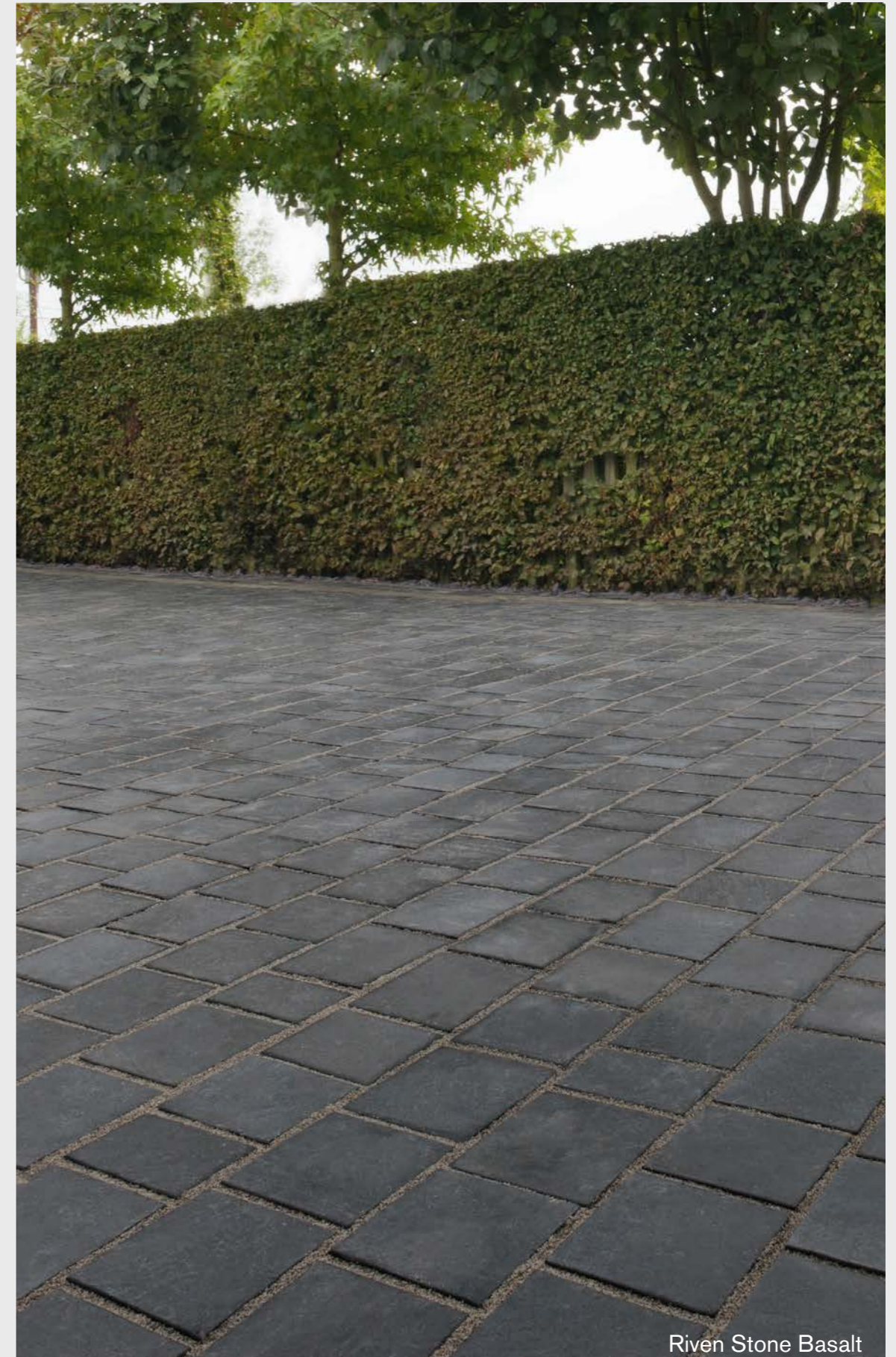
Format	Article n°
Project pack	A012906

Ocean Blue



Format	Article n°
Project pack	A012907

Project pack : 50 pcs 28 x 21 x cm - 25 pcs 21 x 21 cm - 20 pcs 14 x 21 cm - 10 pcs 25 x 21 cm - 10 pcs 17 x 21 cm



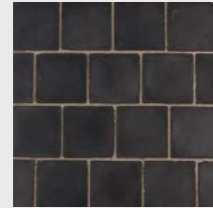
Riven Stone Basalt

RUSTIC

Vous recherchez un produit qui répond aux dernières exigences techniques en date tout en arborant un aspect classique ? Dans ce cas, optez pour Rustic. Ces pavés en béton coulé se posent chant contre chant et forment un canevas de joints réguliers qui mettent en valeur les arêtes tambourinées des pavés.

Ben je op zoek naar een product dat aan de nieuwste technische eisen voldoet, maar toch een klassiek uitzicht heeft? Kies dan voor Rustic. Je plaatst deze klinkers uit gietbeton tegen elkaar en je vormt een maatvaste voeg. De voegen zorgen ervoor dat de getrommelde kanten goed tot hun recht komen.

Basalt



Format	Article n°
15,5x15,5x6	A012738

Belgian Blue

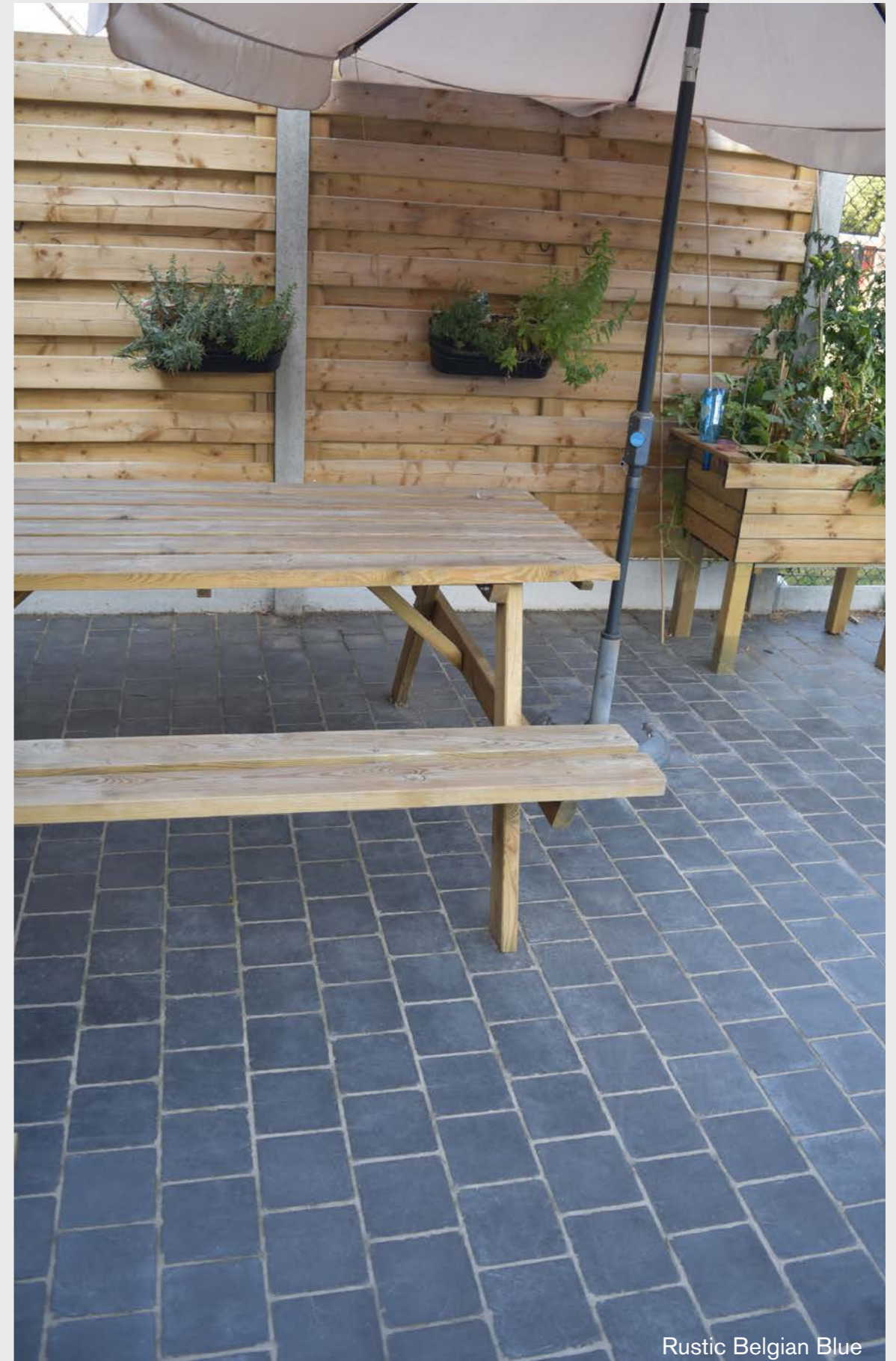


Format	Article n°
15,5x15,5x6	A012739

Iron Grey



Format	Article n°
15,5x15,5x6	A012740



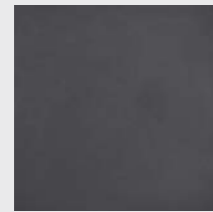
Rustic Belgian Blue

SOLID CEMENTO

Si vous avez opté pour une maison moderne, vous souhaitez aménager votre allée et votre terrasse dans le même style. Alors choisissez le Solid Cemento ! Grâce aux nouvelles techniques de production, ils sont durables et résistants à l'usure. En raison de leur structure dense, ils ont une faible absorption d'eau, de sorte que pratiquement aucune mousse ne pousse dessus.

Als je gekozen hebt voor een moderne woning, dan wil je je oprit en terras in dezelfde stijl aanleggen. Kies dan voor de Solid Cemento! Dankzij nieuwe productietechnieken zijn ze duurzaam en slijtvast. Door de dichte structuur hebben ze een lage waterabsorptie, waardoor er nauwelijks mos op groeit.

Basalt



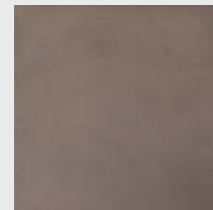
Format	Article n°
100x100x6,5	KF2804190

Belgian Blue



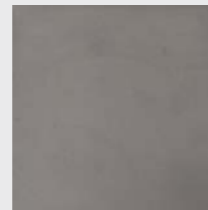
Format	Article n°
100x100x6,5	KF2805190

Canvas



Format	Article n°
100x100x6,5	A012179

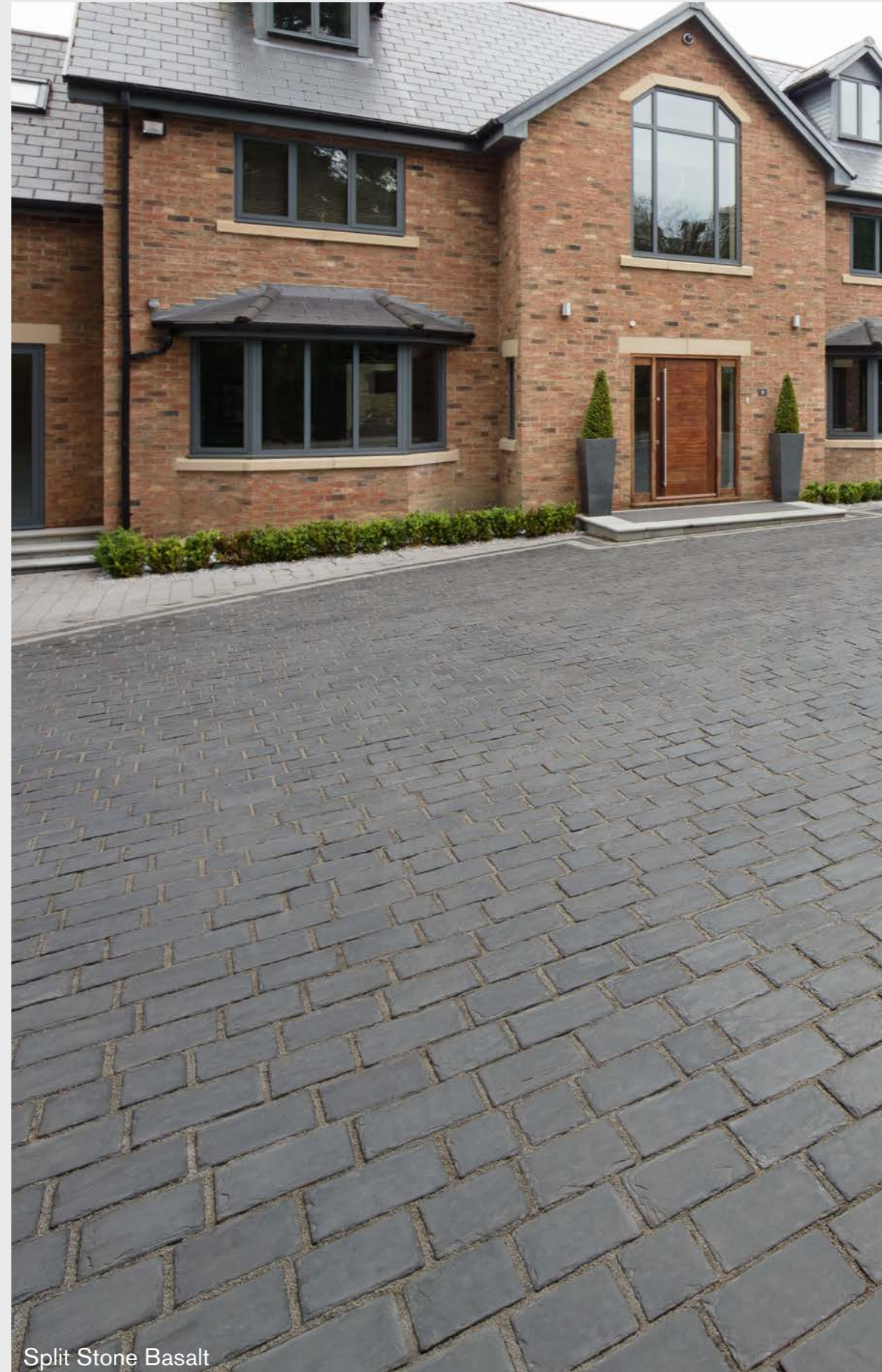
Iron Grey



Format	Article n°
100x100x6,5	A012719



Solid Cemento Basalt



Split Stone Basalt

SPLIT STONE

Les pavés Split Stone sont une bonne alternative pour les pierres naturelles foliées. Ils ont le même aspect, mais offrent le confort de pose des pavés en béton. Grâce à leur base inférieure brevetée aux dimensions constantes, la pose est très simple et les joints réguliers sont créés automatiquement. Les lignes droites des joints, en combinaison avec la structure foliée de la surface, créent un résultat raffiné.

De klinkers Split Stone zijn een goed alternatief voor natuurlijke leisteen. Ze hebben hetzelfde uitzicht, maar bieden het legcomfort van betonklinkers. Dankzij hun gepatenteerde maatvaste basis zijn de stenen gemakkelijk te leggen en ontstaan automatisch regelmatige voegen.

Basalt



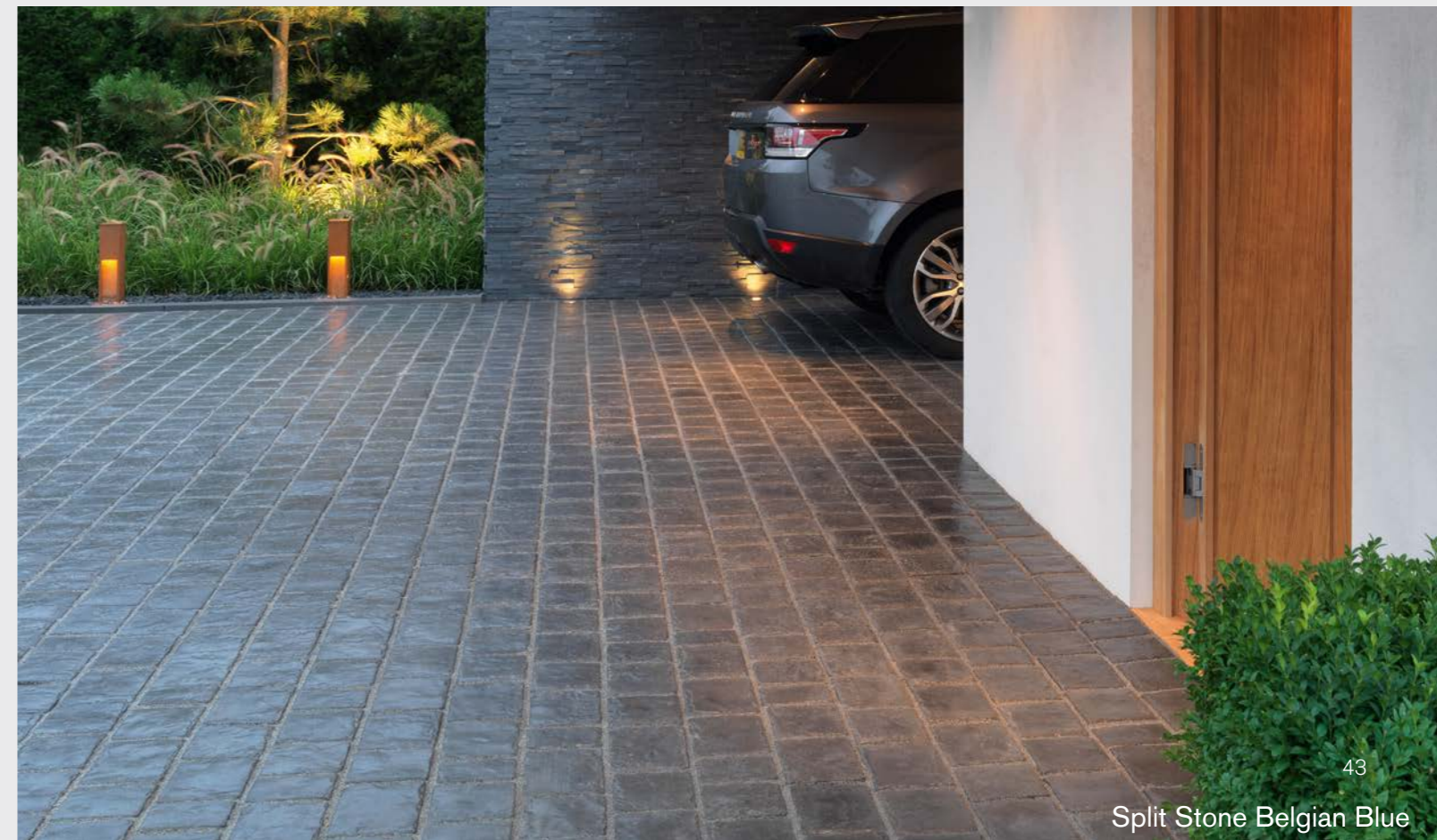
Format	Article n°
Project pack	A012541

Belgian Blue



Format	Article n°
Project pack	A012542

Project pack : 50 pcs 22 x 16 cm - 30 pcs 20 x 16 cm - 40 pcs 18 x 16 cm - 10 pcs 16 x 16 cm - 20 pcs 12 x 16 cm



Split Stone Belgian Blue

TIMBERSTONE

Il est pratiquement impossible de faire la distinction entre les planches et les pavés de la gamme Timberstone et un véritable bois usé par le temps. Ces produits offrent en outre toute une série d'avantages non négligeables: ils ne pourrissent pas, ils ne gauchissent pas, ils ne se fendillent pas... Un produit idéal pour la construction de parterres rehaussés, de jardinières et d'autres applications de jardinage. Grâce aux produits Timberstone, vous conférez un look et un rayonnement étonnamment naturels à votre terrasse et votre jardin.

Timberstone is nagenoeg niet te onderscheiden van echt verweerd hout. Toch hebben de stenen alle voordelen van beton: het rot niet, trekt niet krom, splintert niet en wordt niet glad. Timberstone is perfect voor alle buitentoepassingen: als terras, tuinpad, stapstenen, sierelement ... Plaats de planken horizontaal tussen de palen om een omheining of verhoogd bloemperk te creëren.

Driftwood



Format	Article n°
Planche Plank 67,5x22,5x5	KF2700920
Planche Plank 90x22,5x5	KF2700910
Dalle Tegel 22,5x22,5x5	A012528
Pas japonais Stapsteen 30/45 dia x5	A012529
Poteau d'angle Hoekpaal 15x15x65	A012620
Poteau intermediaire Tussenpaal 15x15x65	A012619

Coppice Brown



Format	Article n°
Planche Plank 67,5x22,5x5	KF2701020
Planche Plank 90x22,5x5	KF2701010
Dalle Tegel 22,5x22,5x5	A012525
Pas japonais Stapsteen 30/45 dia x5	A012527
Poteau d'angle Hoekpaal 15x15x65	A012622
Poteau intermediaire Tussenpaal 15x15x65	A012621





Timberstone Driftwood

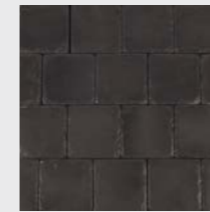


VULCAN

Vulcan est une imitation fidèle de l'ardoise indienne. Le confort de pose est cependant celui d'un élément contemporain en béton. Vous bénéficiez donc du cachet et du rayonnement de la pierre naturelle pour un prix pouvant être qualifié de plus qu'avantageux. La technologie que nous utilisons à cet effet est brevetée et offre la garantie d'un résultat parfait à vie.

Vulcan combineert het karakter van leisteen met het legcomfort van traditionele betonstenen. Voegen doe je gewoon met wit zand. Om je zolang mogelijk van je oprit te laten genieten, heeft Stoneline de stenen zo ontwikkeld dat ze bestand zijn tegen alle weertypes.

Basalt



Format	Article n°
14,7x14,7x5,3	A003325
Project pack	A003340

Belgian Blue



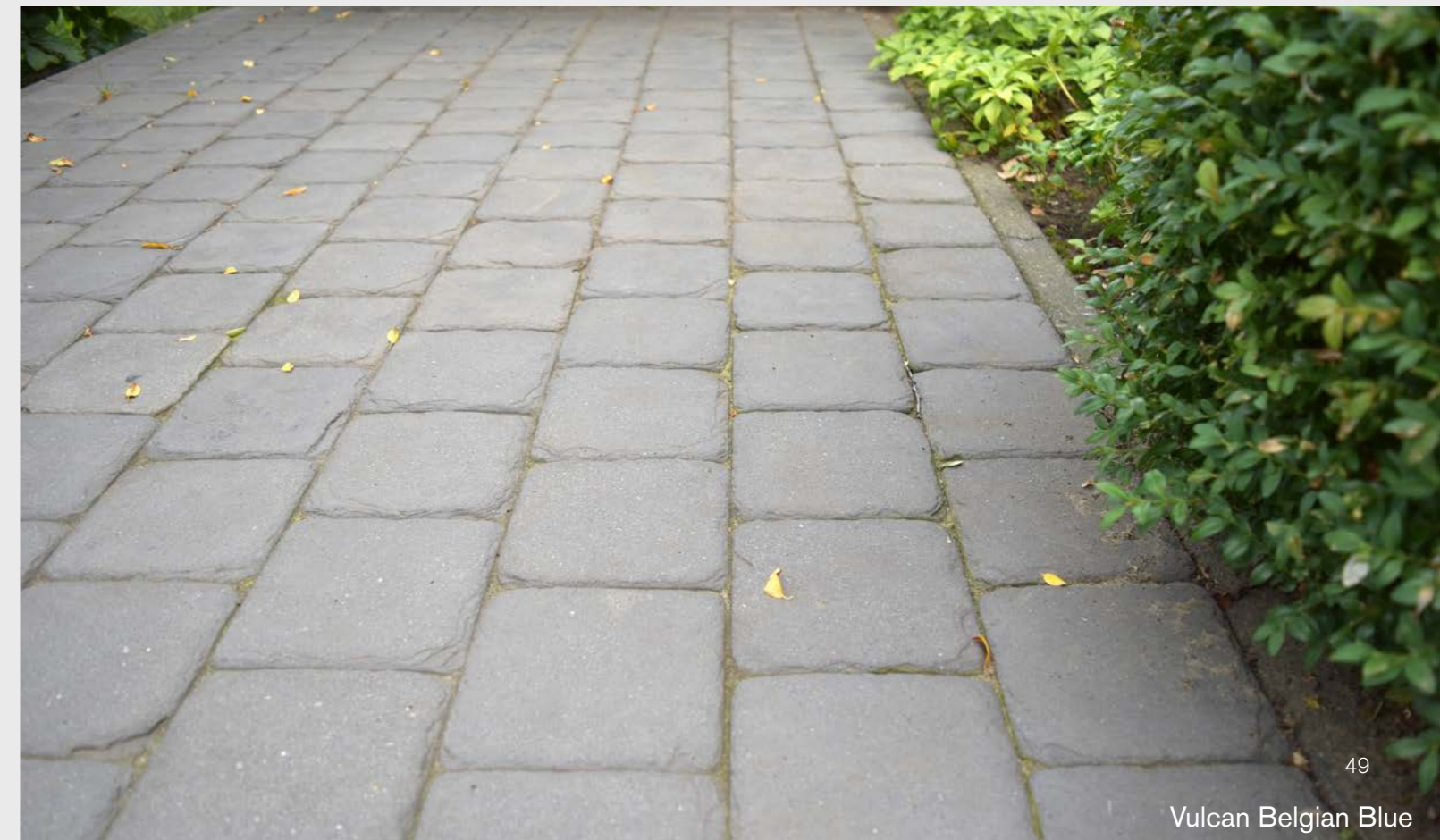
Format	Article n°
14,7x14,7x5,3	A003322
Project pack	A003341

Iron Grey



Format	Article n°
14,7x14,7x5,3	A012623

Project pack : 50 pcs 20 x 20 cm - 25 pcs 30 x 20 cm - 25 pcs 40 x 20 cm





INSTALLATION & FINISHING

Un foyer digne de ce nom ne se résume pas à l'espace entre quatre murs de briques. Tout ce qui se trouve autour de la maison contribue également à son aspect chaleureux. Une belle allée vous procure le sentiment d'être le bienvenu, grâce à quelques éléments fonctionnels et décoratifs, vous donnerez à votre environnement extérieur ce petit plus.

Chez Stoneline, vous trouverez un assortiment étoffé de matériaux de finitions et de poses, de purement fonctionnels à décoratifs. Découvrez nos différents graviers décoratifs, pierres de bordure, couvercles de regard, produits de jointoiement, gabions et remplissages, ainsi que des plaques de stabilisation de gravier.

Een echte thuis is niet alleen de ruimte tussen vier bakstenen muren. Ook alles wat zich rond de woning bevindt, draagt bij aan het warme thuisgevoel. Een mooie oprit geeft je een welkomstgevoel, met enkele functionele en decoratieve elementen geef je je buitenomgeving net dat tikkeltje meer.

Bij Stoneline vind je een ruim assortiment aan afwerkings- en plaatsingsmaterialen, van puur functioneel tot louter decoratief. Ontdek onze diverse siergrinden, afboordingsstenen, klinkerdeksels, voegmiddelen, schanskorven en -vulling en grindstabilisatieplaten.



Bordure en acier galva | Afboording galva

Les bordures en acier sont idéales pour délimiter les différents espaces de votre jardin et obtenir un aspect fini ; par exemple : parterres de fleurs, pelouses ou sentiers en gravier. Ces bordures sont disponibles en diverses couleurs. L'acier corten, a un aspect « rouille », et présente une corrosion superficielle. Cette bordure reste néanmoins résistante aux conditions climatiques extrêmes. La bordure tenon mortaise est idéale pour la finition d'une terrasse, d'une allée, d'un parterre de fleurs et empêche les pierres de rouler sur les bords. La définition de tenon mortaise signifie que les bordures peuvent être facilement et correctement placées les unes contre les autres. Utilisez des bandes de bordure en acier pour couvrir le haut de vos bordures, pour une finition élégante et moderne.

Met de metalen afboording werk je de randen van bloemperken, grasvelden of grindpaden op een stijlvolle manier af. De afboording is verkrijgbaar in diverse afwerkingen. Cortenstaal heeft een speciale behandeling gehad waardoor het staal aan de oppervlakte roest, maar niet verder dan de toplaag. Dit zorgt voor een mooi geroest uiterlijk. De boordsteen met tand & groef is ideaal om een terras, oprit, tuinpad,... verzorgd af te werken en vermijdt dat stenen wegzakken aan de randen. Door tand- en groefverbinding kunnen de boordstenen makkelijk tegen elkaar geplaatst worden. Gebruik metalen opzetboorden als bedekking voor de bovenzijde van jouw boordstenen, voor een strakke en moderne afwerking.

BORDURE EN ACIER | AFBOORDING

Corten | Cortenstaal



Format	Article n°
100x0,15x17,5	M100019

Galva



Format	Article n°
100x0,15x17,5	M100020

Noir | Zwart



Format	Article n°
100x0,15x17,5	M100021

BORDURES EN BÉTON MOULÉ | BOORDSTENEN IN GIETBETON

Courtstones - 50x8x20 cm



Color	Article n°
Basalt	A003251
Belgian Blue	A003249
Iron Grey	A012718

Plazza - 100x6x20 cm



Color	Article n°
Basalt	A012727
Belgian Blue	A012725
Iron Grey	A012726
Indian Grey	A012728

BORDURES TENON MORTAISE EN BÉTON PRESSÉ | BOORDSTENEN IN PERSBETON

Gris | Grijs



Format	Article n°
100x5x15	A012378
100x6x20	A012380
100x6x30	A012381
100x7x40	A000112

Noir | Zwart



Format	Article n°
100x5x15	A012384
100x6x20	A012386
100x6x30	A012387
100x7x40	A000113

BANDES DE BORDURE EN ACIER | METALEN OPZETBOORDEN

Corten | Cortenstaal



Format	Article n°
100x5x8	M100023

Galva



Format	Article n°
100x5x8	M100022

Noir | Zwart



Format	Article n°
100x5x8	M100024



Skrito bordure | boordsteen Basalt



Skrito plinthe | plint Basalt

SKRITO

Skrito est une série moderne et élégante de bordures et plinthes en béton moulé. La discrète bordure invisible en béton coulé est idéale pour un jardin contemporain.

Skrito is een moderne strakke reeks plinten en boordstenen uit gietbeton. De discrete onzichtbare boordsteen in gietbeton is ideaal voor een eigentijdse tuin.

Basalt



Format	Article n°
Bordure Boordsteen 100x15x3/1	A012184
Bordure Boordsteen 100x20x3/1	A012186
Plinthe Plint 100x30x3/1	A012188

Iron Grey



Format	Article n°
Bordure Boordsteen 100x15x3/1	A012185
Bordure Boordsteen 100x20x3/1	A012187
Plinthe Plint 100x30x3/1	A012189

BETOBLOK

Pour une parfaite harmonie avec nos pavés, utilisez nos marches d'escalier robustes. Ils sont rapides et faciles à installer et conviennent à tous les styles de maison. Les marches ont un petit chanfrein. La gamme prestige s'accorde parfaitement avec nos pavés en béton pressé Realta.

Voor een perfecte harmonie met onze klinkers, gebruik je onze robuuste traptreden. Ze zijn snel en eenvoudig te plaatsen en passen bij elke woningstijl. De traptreden hebben een lichte vellingkant. De prestige reeks past perfect bij onze Realta persbeton klinkers.

Anthracite | Antraciet



Format	Article n°
50x35x15	A013050
100x35x15	A012408

Gris | Grijs



Format	Article n°
50x35x15	A013049
100x35x15	A012407

Prestige Dusk



Format	Article n°
100x35x15	A013051

Prestige Forrest



Format	Article n°
100x35x15	A013052

Prestige Krystal



Format	Article n°
100x35x15	A013053

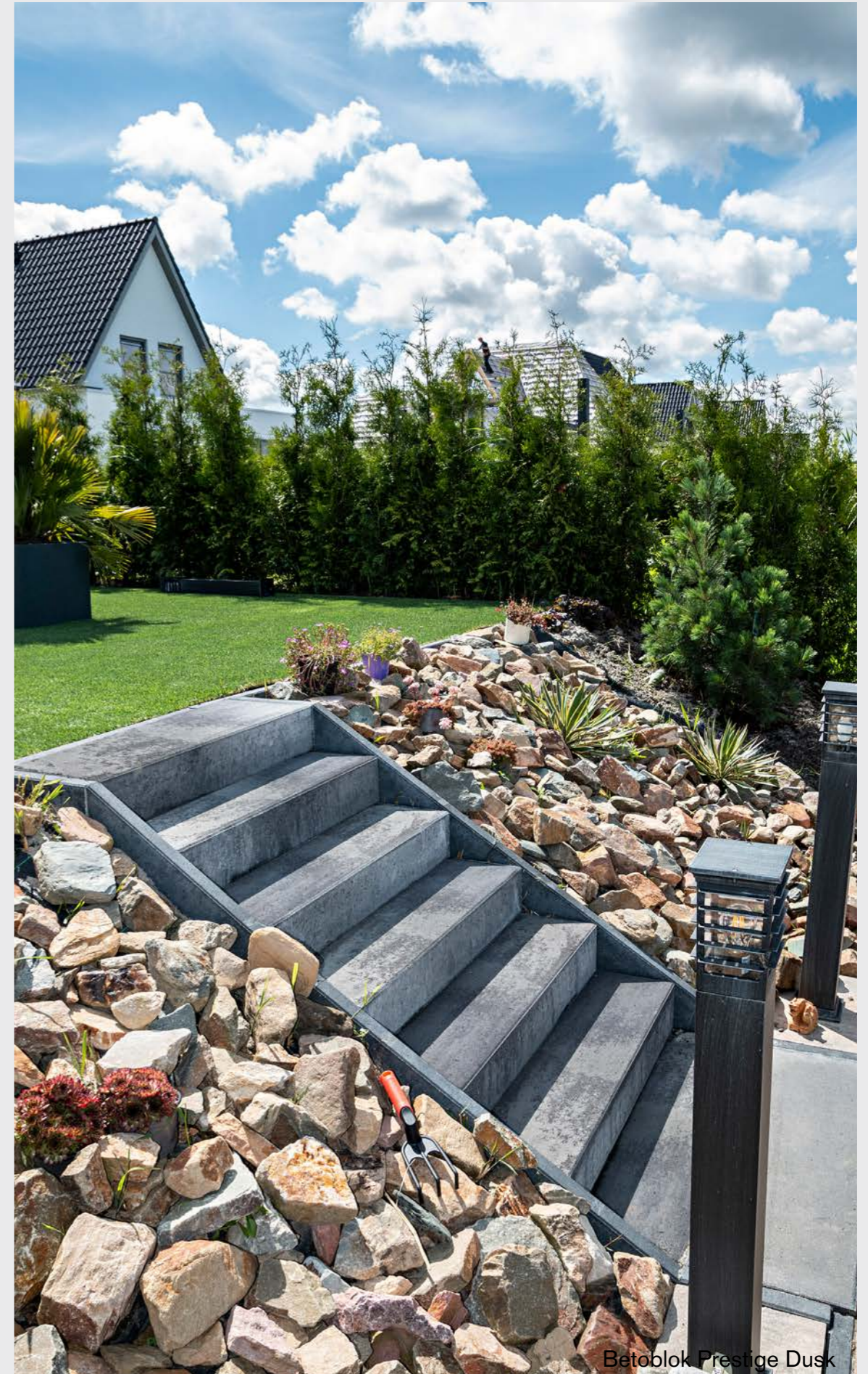
PLAZZA MARCHE | PLAZZA TRAPBLOK

Un bloc d'escalier robuste en béton moulé, mais avec l'apparence d'un bloc d'escalier en pierre naturelle naturellement clivé. Disponible dans la dimension 100x35x15 cm.

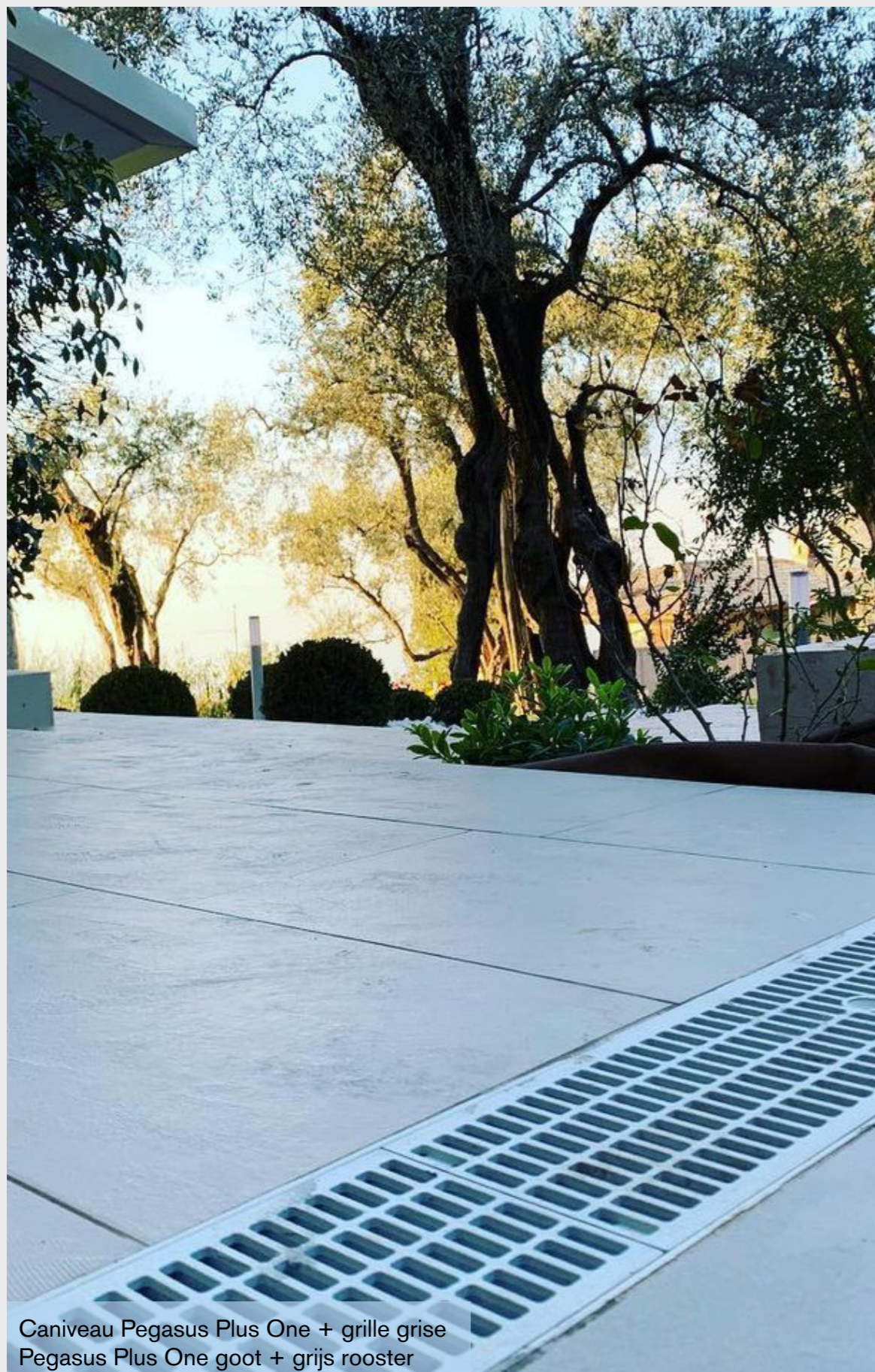
Een robuuste trapblok in gegoten beton, maar met het uiterlijk van een natuurlijk gekleefde natuursteen trapblok. Beschikbaar in het formaat 100x35x15 cm.



Color	Article n°
Basalt	A012731
Belgian Blue	A012729
Iron Grey	A012730
Indian Grey	A012732



Betoblok Prestige Dusk



Caniveau Pegasus Plus One + grille grise
Pegasus Plus One goot + grijs rooster

La gamme de caniveaux et de grilles Stoneline rassemble tout le nécessaire pour collecter et drainer l'eau pour les applications domestiques et industrielles. Découvrez la sélection complète de caniveaux pour la vidange et le transport des eaux de surface. La gamme complète se compose d'une matière plastique de faible poids (PE-HD et PP) mais avec une longue durée de vie, la capacité de supporter des charges lourdes (de la classe A15 à la classe C250), ainsi que des basses températures, des produits chimiques, des sels et des acides. De plus, des grilles sont disponibles en différents matériaux.

Het gamma gootjes en roosters van Stoneline brengt alles samen wat nodig is voor het opvangen en afvoeren van water, voor zowel huishoudelijke als industriële toepassingen. Het assortiment gootjes bestaat uit een laag gewicht plastic materiaal (PE-HD en PP) maar met een lange levensduur, het vermogen om zware belasting te weerstaan (van klasse A15 tot klasse C250), alsook lage temperaturen, chemicaliën, zouten en zuren. Daarnaast zijn er roosters beschikbaar bestaande uit verschillende materialen.

CANIVEAU MIDI | MIDI GOOT

A15 polypropylène grille | A15 polypropyleen rooster



Format	Article n°
12,1x8,4x100	M101140

A15 galva grille | A15 galva rooster



Format	Article n°
12,1x8,4x100	M101141

CANIVEAU PEGASUS PLUS | PEGASUS PLUS GOOT

B125 galva grille | B125 galva rooster



Format	Article n°
13x7,5x100	M101143

B125 Extra strong noir grille | B125 Extra strong zwart rooster



Format	Article n°
13x7,5x100	M101144

CANIVEAU PEGASUS PLUS ONE | PEGASUS PLUS ONE GOOT

B125 grille gris | B125 grijs rooster



Format	Article n°
10x3,5x100	M101136

B125 grille noir | B125 zwart rooster



Format	Article n°
10x3,5x100	M101137

CANIVEAU TAURUS | TAURUS GOOT

B125 grille | B125 rooster



Format	Article n°
13x15x100	M101149
13x7,5x100	M101146
20x15x100	M101152

C250 grille | C250 rooster



Format	Article n°
13x15x100	M101150
13x7,5x100	M101147
20x15x100	M101153

COUVERCLE POUR PAVÉS | KLINKERDEKSEL

Une allée choisie avec soin et posée dans les règles de l'art exige une finition optimale, notamment en ce qui concerne le couvercle pour pavés. Dans la structure en aluminium s'adapte une plaque de recouvrement pourvue d'un joint durable en matière plastique qui empêche les infiltrations d'eau et les odeurs désagréables.

Een met zorg gekozen en met vakmanschap geplaatste oprit werk je af met een klinkerdeksel. In deze aluminium constructie past een afdekplaat, voorzien van een duurzame kunststofdichting die insijpelend water en geurhinder voorkomt.

Aluminium



Format	Article n°
30x30x8	M100001
40x40x8	M100002
50x50x8	M100003
60x60x8	M100004
70x70x8	M100005
80x80x8	M100006



ARDEX GK

GK d'Ardex est un mortier de jointoiment durable. Le joint est conçu pour des charges mécaniques élevées et présente une résistance élevée à l'usure. Résistant au sel de déneigement, à l'huile minérale, aux produits de nettoyage et aux températures élevées.

GK van Ardex is een duurzame voegmortel. De voeg is ontworpen voor hoge mechanische belastingen en heeft een hoge slijtvastheid. Bestand tegen strooizout, minerale olie, reinigingsmiddelen en hoge temperaturen.



Color	Article n°
Gris Grijs	M910005
Beige sable Zandbeige	M910006

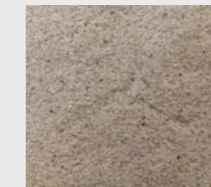
POLY JOINT

Pour la réalisation des joints fins, tant pour la pierre naturelle que pour les dalles en céramique, il existe le Poly Joint. Un matériau de jointoiment qui est prêt à l'emploi, il ne tache pas et les joints sont saturés par pulvérisation d'eau.

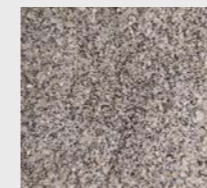
De Poly Joint is een inborstelvoegsel dat zeer snel gebruiksklaar is, het maakt geen vlekken en is geschikt voor het voegen van beton, natuursteen en keramische tegels.



Color	Article n°
Anthracite Antraciet	A011759



Color	Article n°
Sable Zand	A011761



Color	Article n°
Gris Grijs	A011760

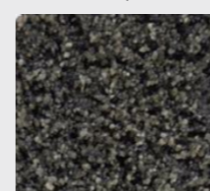


WEATHERPOINT

Weatherpoint est un produit de jointoiement très facile à utiliser. Vous pouvez le mettre en place à n'importe quel moment, qu'il fasse sec ou qu'il pleuve. Inutile d'y ajouter quoi que ce soit d'autre : il vous suffit d'arroser votre allée ou terrasse au tuyau d'arrosage pour que le produit s'infilte sans difficulté dans les joints. Weatherpoint est également élastique, résistant à la fissuration et perméable à l'eau. Si vos joints sont minces, privilégiez plutôt Weatherpoint Fine Joint.

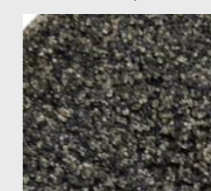
Dit voegsel is erg gebruiksvriendelijk. Je legt Weatherpoint op eender welk moment: bij droog weer of in de regen. Je hoeft geen componenten meer te mengen. Door je oprit of terras met een tuinslang te besproeien, glijdt het voegsel gemakkelijk tussen de voegen. Bovendien is Weatherpoint elastisch, breukbestendig en waterdoorlatend. Voor je smalle voegen gebruik je Weatherpoint Fine Joint.

Anthracite | Antraciet



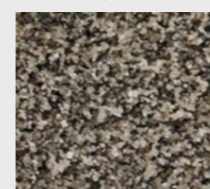
Type	Article n°
Joint	A011753

Anthracite | Antraciet



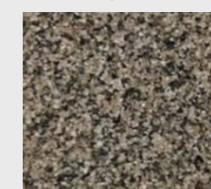
Type	Article n°
Fine Joint	A011756

Gris | Grijs



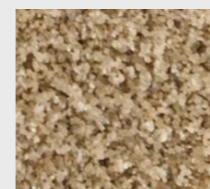
Type	Article n°
Joint	A011754

Gris | Grijs



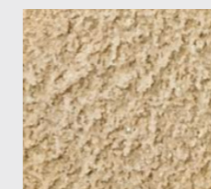
Type	Article n°
Fine Joint	A011757

Sable | Zand



Type	Article n°
Joint	A011755

Sable | Zand



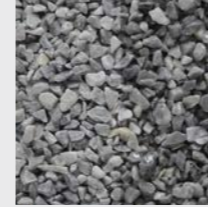
Type	Article n°
Fine Joint	A011758





GRAVIERS DECORATIFS | SIERGRINDEN

Marble Grey



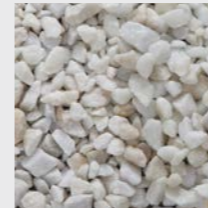
Details	Article n°
4 - 8 mm big bag	M101047
8 - 16 mm big bag	M101048

Nero Basalt



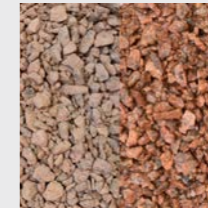
Details	Article n°
5 - 8 mm big bag	M101049
8 - 11 mm big bag	M101050

Mont Blanc



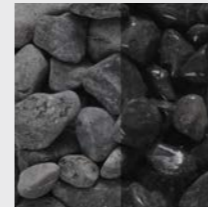
Details	Article n°
9 - 12 mm big bag	M101042

Norwegian Red



Details	Article n°
5 - 8 mm big bag	M101181

Noir Ebene



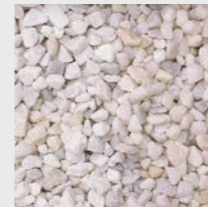
Details	Article n°
16 - 25 mm big bag	M101052

Plum Slate Chippings



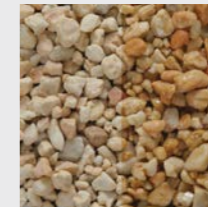
Details	Article n°
30 - 50 mm big bag	KA6015110

Norwegian White



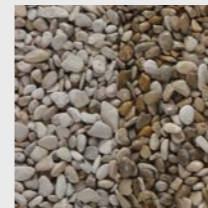
Details	Article n°
8 - 15 mm big bag	M101058

Taunus



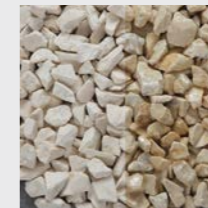
Details	Article n°
6 - 12 mm big bag	M101057

Provence



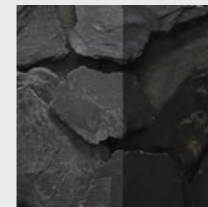
Details	Article n°
5 - 7 mm big bag	M101053
7 - 14 mm big bag	M101054

Yellow Sun



Details	Article n°
5 - 11 mm big bag	M101055
11 - 22 mm big bag	M101056

Black Slate Chippings



Details	Article n°
30 - 100 mm big bag	M101081

* Big bag = 900 kg

GABION ET GARNITURES | SCHANSKORF EN VULLING

La combinaison de la pierre et du métal est très contemporaine et extrêmement fonctionnelle. Ainsi, les gabions peuvent s'utiliser comme clôtures, éléments décoratifs ou barrières acoustiques. L'installation de gabions est aisée puisqu'ils ne sont remplis qu'après leur mise en place. Nos gabions sont fabriqués en fils d'acier solides et garnis d'un revêtement durable à base d'un alliage de zinc et d'aluminium qui prévient la rouille.

Schanskorven zijn hedendaags en uiterst functioneel, bijvoorbeeld als afscheiding, als akoestische barrière en als sieralement. Schanskorven plaatsen is eenvoudig, want de korven worden pas gevuld nadat ze op hun plaats staan. De korven zijn gemaakt van stevig, dik staal met een duurzame zink-aluminiumcoating. Roest krijgt dus zo goed als geen kans.

Gabion | Schanskorf



Format	Article n°
50x50x50	M100010
60x30x30	M100009
100x50x50	M100011
150x50x50	M100012

Garnitures | Vulling



Color	Article n°
Gris Grijs big bag	A005555
Noir Zwart big bag	A005551



CAISSE A INFILTRATION D'EAUX DE PLUIES | REGENWATERINFILTRATIEKIST

Un système d'infiltration d'eau de pluie assure que l'eau s'infiltre dans le sol de manière contrôlée. L'eau de pluie retrouve le chemin du cycle naturel de l'eau via la nappe phréatique. Avec une abondance d'eau de pluie, les systèmes d'infiltration réduisent les risques d'inondation. Si le sol devient saturé en eau après des précipitations persistantes, le trop-plein du système d'infiltration assure que l'excès d'eau est évacué vers le réseau d'assainissement. Parce que le géotextile permet également à l'eau du sol de s'infiltrer dans les caisses, ce système fonctionne également comme un système de drainage. Fini les pelouses marécageuses et les étangs dans votre jardin. Chaque caisse d'infiltration se compose de 7 panneaux séparés, qui peuvent être assemblés en un rien de temps pour former une boîte. Le système se compose de modules séparés qui sont reliés entre eux pour former une installation personnalisée. Vous combinez autant de modules que nécessaire.

Een regenwaterinfiltratiesysteem zorgt ervoor dat regenwater op een gecontroleerde wijze infiltreert in de bodem. Via het bodemwater vindt het regenwater zijn weg terug naar de natuurlijke waterkringloop. Bij een overvloed aan regenwater reduceren infiltratiesystemen de kans op wateroverlast en overstromingen. Wanneer de grond na aanhoudende regenval toch verzadigd raakt met bodemwater, zorgt de overloop van het infiltratiesysteem voor een afvoer van het overtollige water naar het rioeringsnetwerk. Omdat het geotextiel eveneens toelaat dat bodemwater naar binnen sijpelt in de kratten, werkt dit systeem ook als drainagesysteem. Gedaan dus met drassige gazons en waterplassen in uw tuin. Elk infiltratiekrat bestaat uit 7 losse panelen, die in een mum van tijd samengeklikt worden tot een box. Het systeem bestaat uit losse modules die aan elkaar geschakeld worden tot een installatie op maat. Je combineert zoveel modules als nodig.



Format	Article n°
57,5x57,5x57,5 - 190L	M101179



PALISSADES

Les palissades sont idéales pour apporter à une terrasse, une allée, une allée de jardin, un jardin, une bordure ou un escalier, la touche ultime de finition. De plus, elles sont conçues pour absorber de petites différences de hauteur d'une manière esthétique.

Palissades zijn ideaal om een terras, oprit, tuinpad, tuin, border of trapje de ultieme touch verlenen. Bovendien zijn zij zeer geschikt om kleine hoogteverschillen esthetisch verantwoord op te vangen.

Ronde palissade bordure | Ronde palissade boordsteen



Type	Article n°
50x8x25 brun bruin	A000150
50x8x35 brun bruin	A000146
50x8x50 brun bruin	A000150
50x8x25 gris grijs	A000140
50x8x35 gris grijs	A000144
50x8x50 gris grijs	A000148
50x8x25 noir zwart	A000141
50x8x35 noir zwart	A000145
50x8x50 noir zwart	A000149

Scala palissade bordure | Scala palissade boordsteen



Type	Article n°
50x8x25 brun bruin	A000185
50x8x35 brun bruin	A000198
50x8x50 brun bruin	A000202
50x8x25 gris grijs	A000183
50x8x35 gris grijs	A000196
50x8x50 gris grijs	A000200
50x8x25 noir zwart	A000184
50x8x35 noir zwart	A000197
50x8x50 noir zwart	A000201

Tegula palissade



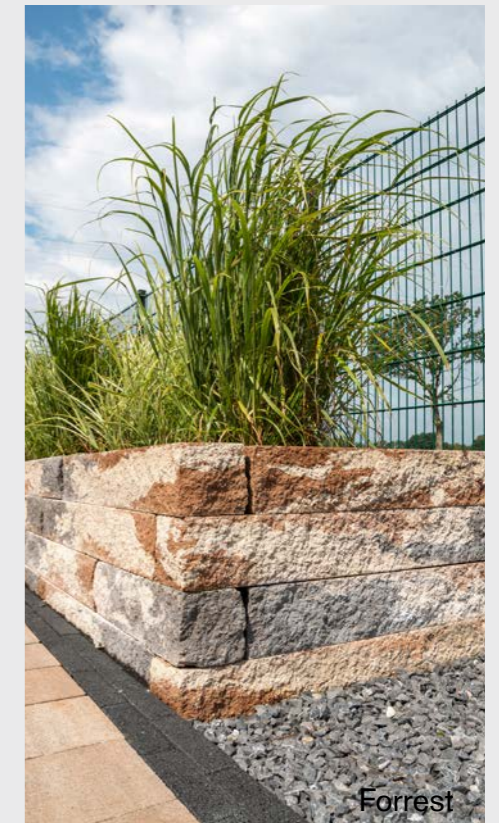
Type	Article n°
16,5x11x40 gris grijs	A003785
16,5x11x60 gris grijs	A003787
16,5x11x80 gris grijs	A003789
16,5x11x100 gris grijs	A003791
16,5x11x40 noir zwart	A003786
16,5x11x60 noir zwart	A003788
16,5x11x80 noir zwart	A003790
16,5x11x100 noir zwart	A003792



Palissade clivé | Gesplitte palissade



Type	Article n°
12x12x25 Forrest	A013090
12x12x50 Forrest	A013094
12x12x100 Forrest	A013098
12x12x25 Krystal	A013088
12x12x50 Krystal	A013092
12x12x100 Krystal	A013096
12x12x25 Nemo	A013089
12x12x50 Nemo	A013093
12x12x100 Nemo	A013097
12x12x25 Savane	A013091
12x12x50 Savane	A013095
12x12x100 Savane	A013099



PIERRES EN U ET EN L | U- EN L-STENEN

Les pierres en U et en L sont des éléments de construction en béton multifonctionnels. Ils peuvent être utilisés pour des applications très diverses telles que des bancs, des jardinières, des marches et des murs de soutènement décoratifs bas. Les possibilités sont infinies. Les pierres en L sont disponibles en différentes tailles, en gris et en noir. Des pierres angulaires sont également disponibles pour une belle finition.

U- en L-stenen zijn multifunctionele bouwelementen uit beton. Ze kunnen ingezet worden voor zeer diverse toepassingen zoals zitbanken, bloembakken, traptreden en lage decoratieve keerwanden. De mogelijkheden zijn eindeloos. L-stenen zijn in verschillende afmetingen verkrijgbaar, in grijs en in zwart. Er zijn eveneens hoekstenen beschikbaar voor een mooie afwerking.

Pierre en U gris | U-steen grijs



Format	Article n°
40x40x50	A005611

Pierre d'angle en U gris | Hoek U-steen grijs



Format	Article n°
40x40x50	A005612

Pierre en L gris | L-steen grijs



Format	Article n°
50x30x40	A005493
50x30x50	A005614
50x40x60	A005616
50x50x80	A005494
50x50x100	A005618
50x50x120	A005498

Pierre d'angle en L gris | Hoek L-steen grijs



Format	Article n°
30x30x40	A005496
30x30x50	A005621
40x40x60	A005623
50x50x80	A005625
50x50x100	A005626
50x50x120	A005628

Pierre en L noir | L-steen zwart



Format	Article n°
50x30x40	A005613
50x30x50	A005615
50x40x60	A005617
50x50x80	A005495
50x50x100	A005619
50x50x120	A005499

Pierre d'angle en L noir | Hoek L-steen zwart



Format	Article n°
30x30x40	A005620
30x30x50	A005622
40x40x60	A005624
50x50x80	A005497
50x50x100	A005627
50x50x120	A005629

BLOCS D'EMPILAGE | STAPELBLOKKEN

Un bloc d'empilage est un élément mural empilable avec une couche supérieure de différentes couleurs, un élément très élégant et facile à combiner avec nos pavés Antares. Des plaques de recouvrement sont également disponibles pour ces blocs dans les mêmes couleurs que les blocs d'empilage.

Een stapelblok is een stapelbaar muurelement met een deklaag in diverse kleuren, een zeer strak element en goed te combineren met onze Antares klinkers. Voor deze stapelblokken zijn ook afdekplaten verkrijgbaar in dezelfde kleuren als de stapelblokken.

Dusk



Format	Article n°
15x15x45	A013083
Plaque de recouvrement Afdekplaat	A013087

Forrest



Format	Article n°
15x15x45	A013081
Plaque de recouvrement Afdekplaat	A013085

Krystal



Format	Article n°
15x15x45	A013083
Plaque de recouvrement Afdekplaat	A013080

Nemo



Format	Article n°
15x15x45	A013083
Plaque de recouvrement Afdekplaat	A013082



PIERRES D'EMPILAGE | STAPELSTENEN

Ces blocs peuvent être utilisés pour une grande variété d'applications décoratives telles que les murs de soutènement bas, les parterres de fleurs surélevés, les bordures, les escaliers... Le Stelar et le Kuba sont des blocs empilables en béton tambouriné, le Stako et le Stelar Straight, eux, sont non tambourinés et sont disponibles en différentes couleurs. Ils peuvent être disposés de manière ludique. Ils sont également résistants au gel.

Stapelblokken zijn inzetbaar voor zeer diverse decoratieve toepassingen zoals lage keermuurtjes, verhoogde bloemperken, borders, trappen... De Stelar en Kuba zijn getrommelde betonnen stapelblokken, de Stako en Stelar Straight zijn strakke ongetrommelde stapelblokken, beschikbaar in verschillende kleuren. De blokken zijn makkelijk stapelbaar en worden geplaatst in een speels banenverband. De stapelblokken zijn eveneens vorstbestendig.

Kuba Artis



Format	Article n°
15x15x60	A012399

Kuba Eburon



Format	Article n°
15x15x60	A012398

Stako Artis



Format	Article n°
15x15x60	A012397

Stako Eburon



Format	Article n°
15x15x60	A012396



Eburon



Artis

Stelar Artis



Format	Article n°
23/17x21,5x10	A012403

Stelar Bronze



Format	Article n°
23/17x21,5x10	A012402

Stelar Forrest



Format	Article n°
23/17x21,5x10	A012404

Stelar Natura



Format	Article n°
23/17x21,5x10	A012406

Stelar Savane



Format	Article n°
23/17x21,5x10	A012405

Stelar Titan



Format	Article n°
23/17x21,5x10	A012401



Bronze

Stelar Straight Artis



Format
40x15x10

Article n°
A013074

Stelar Straight Bronze



Format
40x15x10

Article n°
A013075

Stelar Straight Forrest



Format
40x15x10

Article n°
A013076

Stelar Straight Natura



Format
40x15x10

Article n°
A013077

Stelar Straight Savane



Format
40x15x10

Article n°
A013078

Stelar Straight Titan

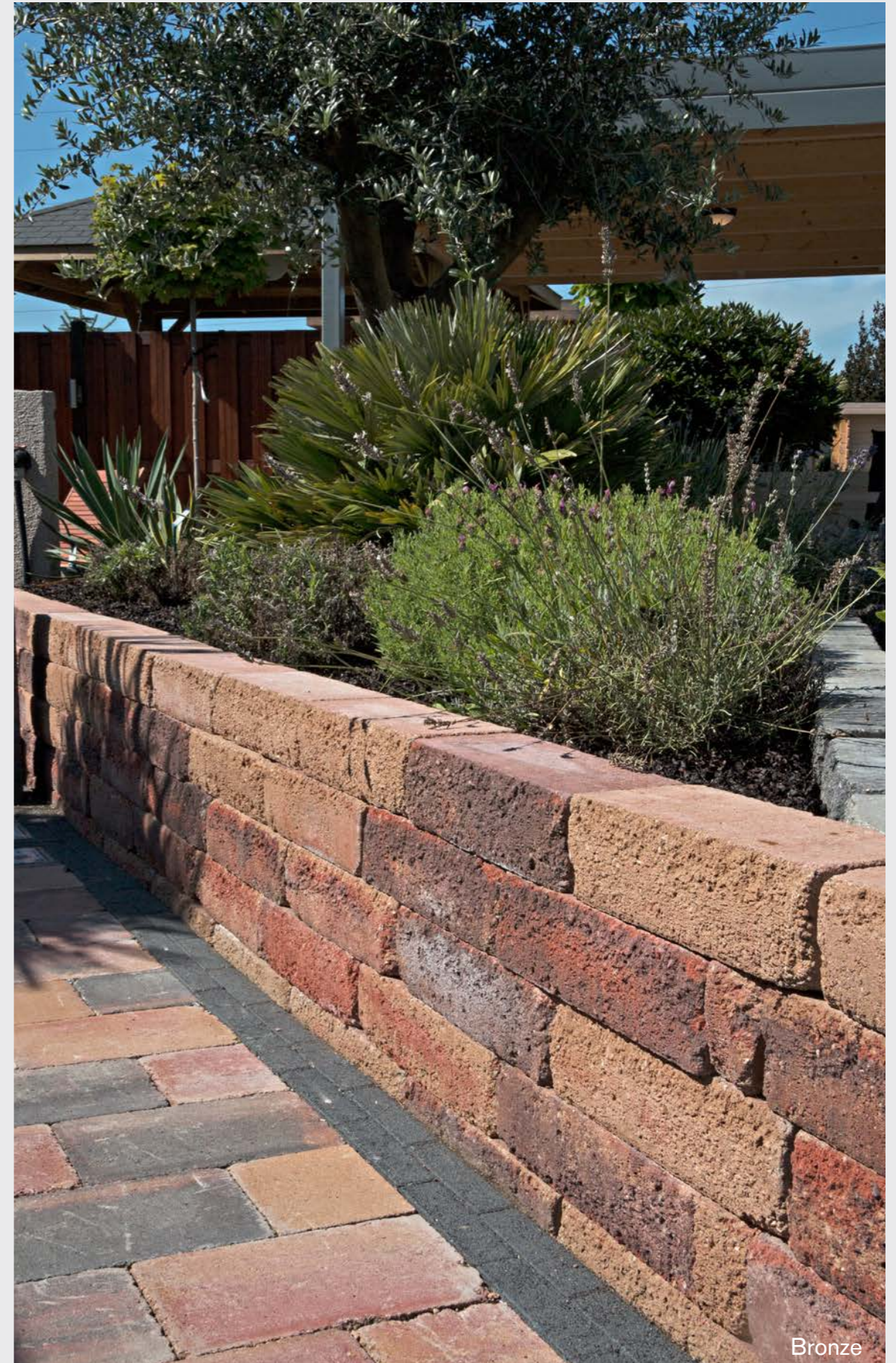


Format
40x15x10

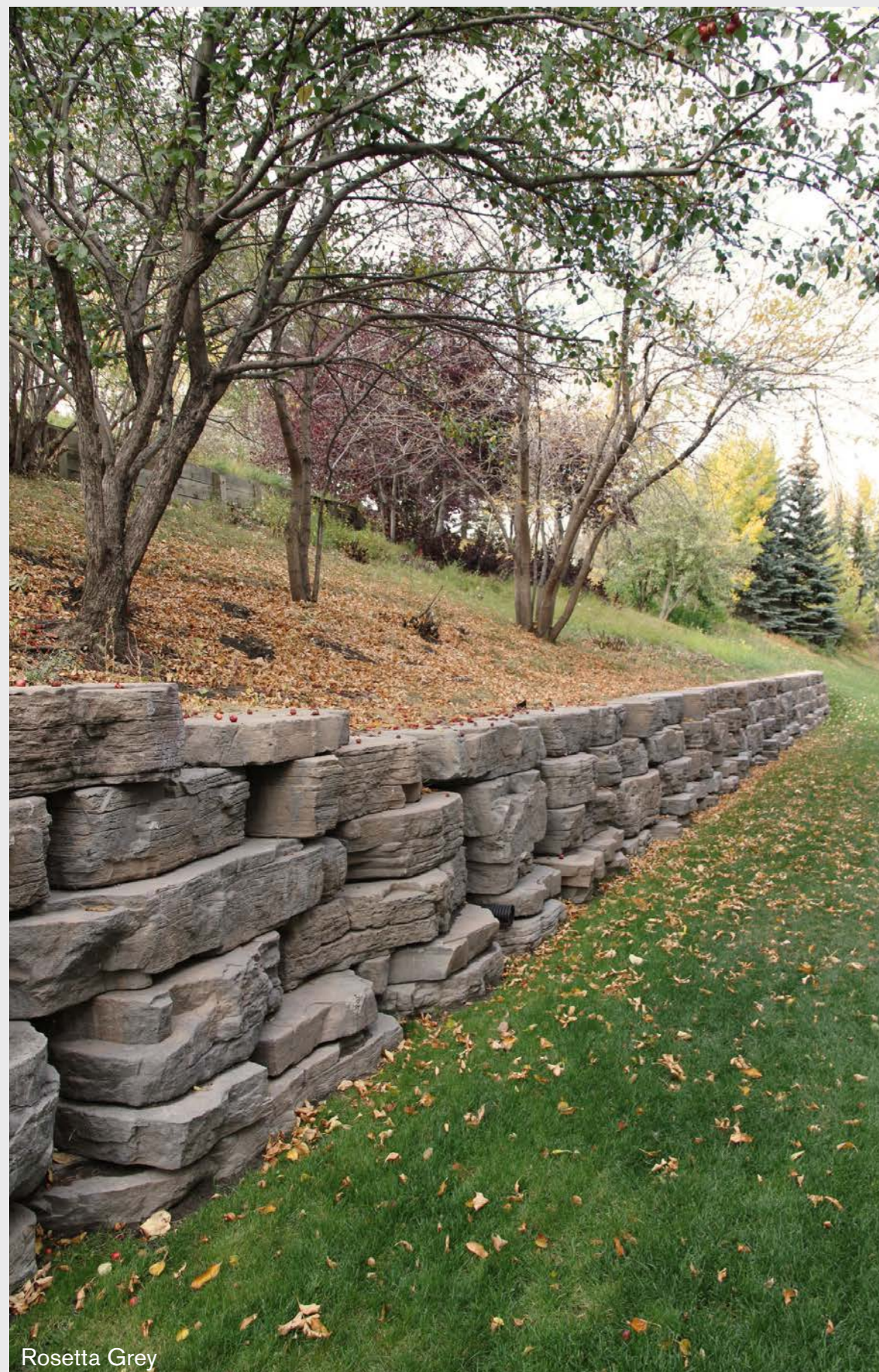
Article n°
A013079



Titan



Bronze

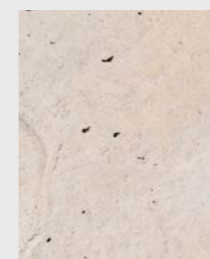


ROSETTA

Rosetta Hardscapes offre l'esthétique de la pierre naturelle ainsi qu'un système intelligemment conçu. L'utilisation de béton moulé par voie humide élève l'apparence de Rosetta au-dessus de celle d'un produit en béton pressé à sec. Les textures riches en pierres véritables créent une belle atmosphère naturelle pour votre jardin. Le système d'empilage à sec peut être utilisé pour des murs de hauteur limitée. Il peut être utilisé comme élément autonome, comme mur autoportant ou mur de soutènement, ou comme touche finale à votre piscine et/ou à votre étang. Ce grand paysage rocheux se démarquera à coup sûr. De plus, vous obtiendrez un aspect naturel sans sacrifier la solution structurellement sûre dont vous avez besoin.

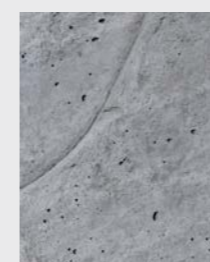
Rosetta Hardscapes biedt zowel prachtige natuursteenesthetiek als een slim ontworpen systeem. Het gebruik van wetcast beton (gietbeton) verheft het uiterlijk van Rosetta Hardscapes boven dat van het typische drycast betonproduct (geperste beton). Rijke texturen gemaakt van echte stenen creëren een prachtige, natuurlijke sfeer voor jouw tuin. Het droogstapelsysteem kan gebruikt worden voor muren van een beperkte hoogte. Of het nu wordt gebruikt als een op zichzelf staand accent, als een vrijstaande muur of keermuur, als afwerking van jouw zwembad of vijver, deze grote rotsachtige landschapslook zal zeker opvallen. Bovendien krijg je een natuurlijke look zonder in te boeten aan de structureel veilige oplossing die je nodig hebt.

Canvas



Format	Article n°
Pack A Set A	A012064
Pack B Set A	A012065
Pack C Set A	A012066
Coin Hoek 15,24x99,06x68,58	A012133
Coin Hoek 30,48x121,92x76,20	A012134
Marche Trapblok 14 cm	A012119
Marche Trapblok 18 cm	A012132

Grey



Format	Article n°
Pack A Set A	A012135
Pack B Set A	A012136
Pack C Set A	A012137
Coin Hoek 15,24x99,06x68,58	A012140
Coin Hoek 30,48x121,92x76,20	A012141
Marche Trapblok 14 cm	A012138
Marche Trapblok 18 cm	A012139

- Sets : Pour tirer le meilleur parti de votre commande, vous devez combiner différentes palettes avec le set A, le set B et le set C. Plus d'informations dans la fiche technique sur le site.
- Sets: Om het maximale te halen uit jouw bestelling, dien je verschillende paletten met set A, set B en set C te combineren. Meer informatie in de technische fiche op de website.



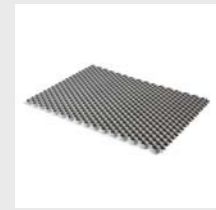
Rosetta Canvas

STABILO

Réduisez le risque de mauvaises herbes et la formation de trous dans votre allée grâce au Stabilo. Les ouvertures dans les plaques empêchent le gravier d'être repoussé. Ainsi, les plaques de stabilisation Stabilo restent parfaitement carrossables. La face inférieure de la plaque est garnie d'un géotextile. Ce textile est parfaitement perméable et toute formation de flaques d'eau est dès lors exclue.

Verminder de kans op onkruid, opspattend grind, gaten en kuilen in je grindpad met Stabilo. De Stabilo-plateau houden het grind mooi op zijn plaats, perfect voor de aanleg van een oprit. Dankzij de bodem uit geotextiel dringt het grind niet door in de grond en krijgt onkruid minder kans. De bodem is wel waterdoorlatend.

Gris | Grijs



Format	Article n°
120x80x3	M101166
120x80x4	M101169

Blanc | Wit



Format	Article n°
120x80x3	M101165
120x80x4	M101168

Noir | Zwart



Format	Article n°
120x80x3	M101167
120x80x4	M101170



STABILO DUTY

L'installation du Stabilo Duty offre une surface carrossable en herbe ou en gravier complètement perméable à l'eau. Cette dalle herbe/gravier est adaptée à un trafic intensif ou lourd. De par son faible poids, cette dalle est ergonomique, facile et rapide à installer. Grâce aux connecteurs intégrés, les différents éléments sont reliés les uns aux autres, ce qui garantit une surface stable et solide. Deux variantes sont disponibles : avec et sans rainures longitudinales. Les rainures fournissent un avertissement sonore lors du passage d'un véhicule et augmentent la friction. Ces dalles sont extrêmement résistantes (> 500 t/m² remplis) et conviennent parfaitement aux parkings publics, aux voies d'accès et passage de véhicules de pompiers.

De installatie van de Stabilo Duty zorgt voor een berijdbaar oppervlak in gras of grind dat volledig waterdoorlatend is. Deze gras/grind-dal is geschikt voor intensief of zwaar verkeer. Door zijn laag gewicht is deze dal ergonomisch, makkelijk en snel te plaatsen. Dankzij de geïntegreerde connectoren zijn de verschillende elementen met elkaar verbonden, wat zorgt voor een stevig solide oppervlakte. Er zijn twee varianten beschikbaar: met en zonder lengtegroeven. De groeven zorgen voor een sonorische waarschuwing wanneer men erover rijdt, en zorgt voor meer wrijving. Deze dalen zijn oersterk (> 500 t/m² gevuld) en uiterst geschikt voor publieke parkeerplaatsen, toegangswegen en brandwegen.

Egal | Vlak



Format	Article n°
60x40x5	M101186
60x40x10	M101177

Sillon | Groeven



Format	Article n°
60x40x5	M101187
60x40x10	M101178

STABILO GRASS

Les plaques de stabilisation de l'herbe sont des plaques de pavage en polyéthylène entièrement recyclables pour le renforcement durable du sol, par exemple, d'une allée ou d'un parking. Les plaques garantissent que votre herbe pousse dans une pelouse compacte et uniforme. De cette manière, les traces dans l'herbe sont évitées. En plus des propriétés stabilisantes, la structure ouverte garantit que la capacité d'infiltration naturelle est conservée et que l'eau peut s'infiltrer dans le sol.

Met Stabilo Grass stabiliseer je het gras van je tuin, grasperk of parkeerplaats en groeit deze tot een compact en uniform grasveld. Je plaatst ze eenvoudig door ze in elkaar te schuiven. Ze weerstaan een hoge druk en garanderen een uitstekende afwatering.



Format	Article n°
50x50x3,8	M101173
120x80x3,8	M101174

SABLE | ZANDEN

Gravier pour béton 4/16 | Fijne grind 4/16



Details	Article n°
35 kg	A006484

Sable Thames 0/4 | Thameszand 0/4



Details	Article n°
35 kg	A006483

Mélange pour béton | Premix



Details	Article n°
35 kg	A006485

Sable du Rhin 0/2 | Rijnzand 0/2



Details	Article n°
35 kg	A006482

Sable Blanc 0/1 | Wit zand 0/1



Details	Article n°
35 kg	A006481

Sable à maçonner | Zavel



Details	Article n°
35 kg	A008552

SOCLE EN BÉTON | BETONPOER

Un socle en béton est utilisé comme support de fondation pour transférer la charge d'une structure au sous-sol. Les applications sont très diverses, une grange, une véranda, un carport ou des équipements de jeux pour enfants. Assurez un bon ancrage dans le sol en utilisant des socles en béton.

Een betonpoer wordt gebruikt als ondersteunende fundering, om de belasting van een bepaalde constructie over te dragen naar de ondergrond. De toepassingen zijn zeer divers, van een schuur, veranda of carport tot speeltoestellen voor kinderen. Voorzie een goede verankering in de grond door gebruik te maken van betonpoeren.

Socle en béton noir | Betonpoer zwart



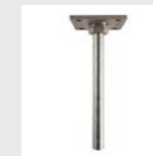
Format	Article n°
15x15x60	A000117
20x20x60	A000118

Tige Filetée | Draadeind



Format	Article n°
M16 14 cm	A000119

Tige Filetée + plaque 10x10 cm | Draadeind + stelplaat 10x10 cm



Type	Article n°
Set	A000120



Socle en béton | Betonpoer

URBANIT

Qu'il s'agisse d'allées, de voies d'accès, de stationnements ou de trottoirs, ces dalles assurent une structure robuste et résistante, tandis que l'eau de pluie peut s'infiltrer naturellement dans le sol. La gamme se compose de 3 plaques motrices pour différentes surfaces : plaques de stabilisation pour graviers, pour clinkers et de l'herbe.

L'une des caractéristiques uniques d'Urbanit est le système de crochets entre les plaques. Ils permettent une installation simplifiée des trois différents types et assurent en même temps une stabilisation renforcée, garantissant un maintien durable et une résistance accrue. Cela garantit la pérennité de l'allée et assure une accessibilité optimale pour tous (à pied, à vélo ou en voiture). Grâce à la structure en treillis de tous types, ils laissent tous passer l'eau, y compris les Paving Blocks pour clinkers.

Of het nu gaat om opritten, toegangswegen, parkeerplaatsen of voetpaden, deze platen zorgen voor een stevige en resistente structuur, terwijl regenwater op een natuurlijke wijze in de grond kan infiltreren. De reeks bestaat uit drie soorten stabilisatieplaten: stabilisatieplaten voor grind, voor clinkers en voor gras. Eén van de unieke kenmerken van Urbanit is het haaksysteem tussen de platen. Ze maken een vereenvoudigde installatie van de drie soorten mogelijk en zorgen tegelijkertijd voor een versterkte stabilisatie, waardoor langdurige ondersteuning en verhoogde weerstand wordt gegarandeerd. Hierdoor is de duurzaamheid van de oprit gegarandeerd en is de toegankelijkheid voor iedereen (te voet, met de fiets of met de auto) optimaal. Dankzij de roosterstructuur bij alle soorten, zijn deze allemaal waterpasserend, ook de Paving Blocks voor clinkers.

Urbanit Grass



Format	Article n°
47,4x31,7x5,7	M101185

Urbanit Gravel



Format	Article n°
47,4x31,7x5,7	M101183

Urbanit Paving Blocks - 3 blocks



Format	Article n°
47,4x16x5,7	M101188

Urbanit Paving Blocks - 6 blocks



Format	Article n°
47,4x31,7x5,7	M101184





MAINTENANCE INFO

Un environnement extérieur est toujours soumis à des fluctuations de température et à des précipitations. Ne laissez pas la moindre chance aux dépôts verdâtres et aux taches de graisse en utilisant les produits d'entretien appropriés et veillez également à utiliser le bon produit de jointoiement lors de la pose. Après tout, les joints nécessitent souvent plus d'entretien que les pavés eux-mêmes.

Vous cherchez un bon produit d'entretien pour éliminer les taches de graisse ou de boissons, ou un produit de nettoyage ou de protection de qualité ? Nos différents points de vente pourront vous aider à faire le bon choix.

Een buitenomgeving is altijd onderhevig aan temperatuurschommeling en neerslag. Geef groenaanslag en mos of vetplekken geen kans met de juiste onderhoudsproducten, en zorg er bij de plaatsing ook voor dat je het juiste voegmiddel gebruikt. Want voegen vergen vaak meer onderhoud dan de klinkers zelf.

Op zoek naar een goed onderhoudsproduct om vet- of drankvlekken te verwijderen, of een kwalitatief reinigings- of beschermingsproduct? Onze verschillende verkooppunten kunnen je verder helpen om de juiste keuze te maken.

NETTOYAGE IMMÉDIAT APRÈS POSE ONMIDDELLIJKE REINIGING NA PLAATSING

Les mousses et les dépôts verts sont la principale forme de pollution des dalles en béton. Si votre revêtement de sol a été installé à l'automne, la formation de mousse et la croissance des racines sont un problème potentiel au début.

Assurez-vous donc que la croissance des plantes ne puisse pas se développer. Cela peut être fait en appliquant un hydrofuge ou en frottant régulièrement avec de l'eau tiède.

Mos en groene aanslag zijn voor betontegels de belangrijkste vorm van vervuiling. Als uw bevoering geplaatst is in het najaar is de vorming van mos en de groei van wortels een mogelijk probleem in de beginfase.

Zorg er dus voor dat plantaardige groei zich niet kan hechten. Dit kan door het aanbrengen van een hydrofuge of door regelmatig te schrobben met warm water.

ENTRETIEN ANNUEL ET RÉGULIER JAARLIJKS EN REGELMATIG ONDERHOUD

La plupart de nos produits en béton ont une surface supérieure grossière. L'utilisation d'une serpillière n'est donc pas vraiment adaptée. Utilisez une brosse à récurer pour l'entretien. La plupart des pollutions disparaissent d'elles-mêmes en raison de l'impact des rayons UV et des conditions atmosphériques. Alors laissez la nature faire son travail en premier.

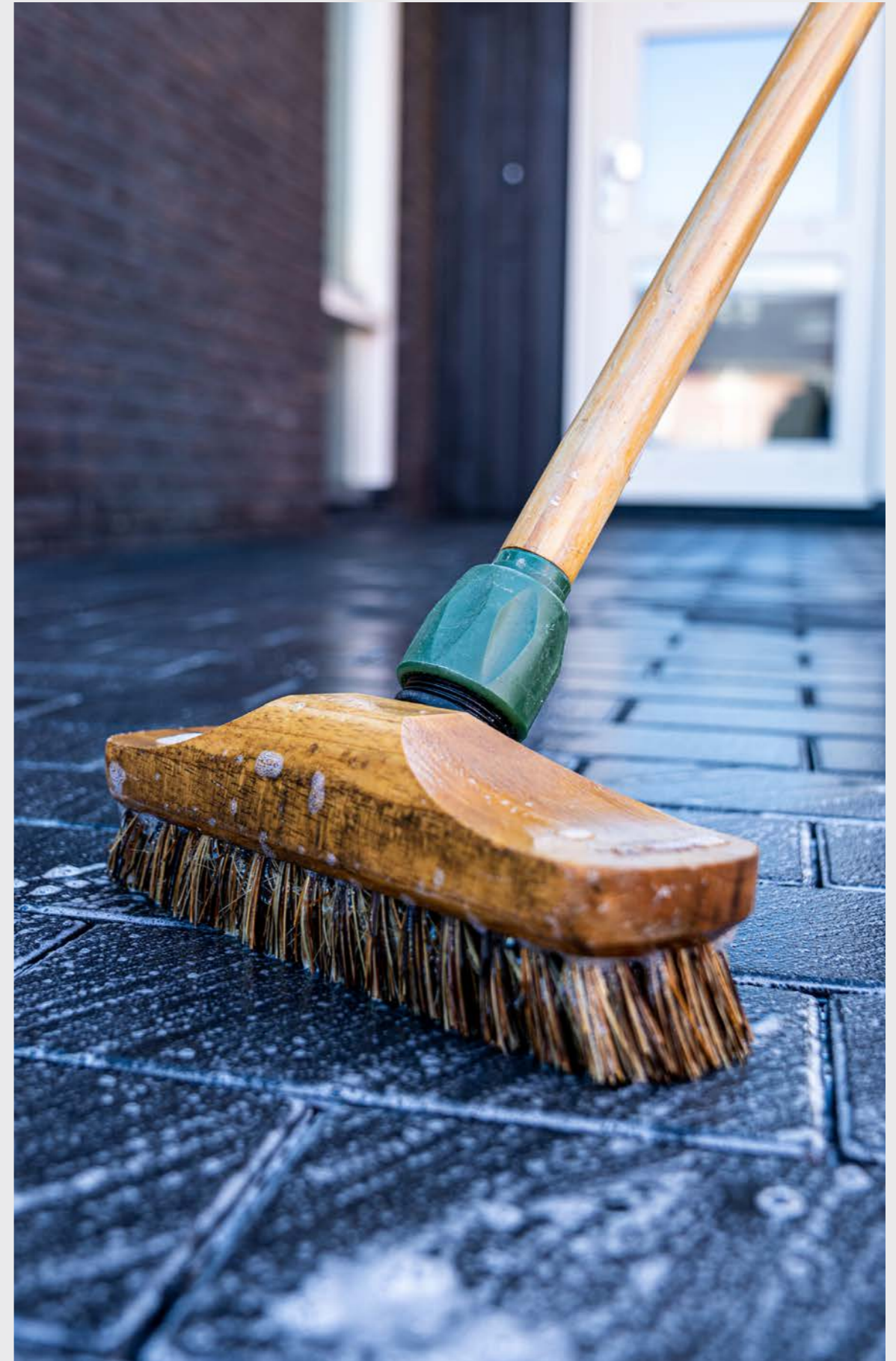
Si la contamination est toujours présente ou trop persistante, utilisez toujours un produit approprié. Les savons ou produits contenant de l'huile ne conviennent pas comme produit de nettoyage. N'utilisez jamais de nettoyeur haute pression, le jet d'eau dure peut endommager les joints et la surface et la rendre poreuse. Cela permettra à la saleté d'adhérer plus facilement par la suite.

Stoneline propose des produits d'entretien adaptés pour les dalles en béton et les clinkers.

De meeste van onze betonproducten hebben een grof bovenzvlak. Het gebruik van een dweil is daarom niet echt geschikt. Gebruik een schuurborstel bij het onderhoud. De meeste vervuiling verdwijnt vanzelf door de impact van UV-licht en het weer. Laat de natuur dus best eerst haar werk doen.

Is de vervuiling nog aanwezig of te hardnekkig, gebruik steeds een aangepast product. Zepen of producten met olie zijn niet geschikt als schoonmaakproduct. Gebruik nooit een hogedrukreiniger, de harde waterstraal kan de voegen en het oppervlak beschadigen en poreus maken. Hierdoor zal vuil nadien makkelijker kunnen hechten.

Stoneline biedt geschikte onderhoudsproducten aan voor beton tegels en klinkers.



NETTOYAGE APRES POSE BEHANDELING NA PLAATSING

Total Clean - M810002



Nettoyant dégraissant
professionnel

Professionele ontvetter

Cement Stop - M810001



Nettoyage de fin de chantier

Cementsluisverwijderaar

NETTOYAGE REGULIER & TACHES ONDERHOUD & VLEKKEN

Total Clean - M810002



Nettoyant dégraissant
professionnel

Professionele ontvetter

Dirt Clean - M810003



Entretien professionnel pour les
surfaces

Professioneel oppervlakte
onderhoud





GENERAL INFO

Vous trouverez un aperçu général de tous les produits Elegance et des formats disponibles. Vous pouvez également consulter la page index pour retrouver rapidement certains produits dans la brochure. Enfin, vous trouverez des informations générales sur les produits.

Hierna vind je een algemeen overzicht van alle keramische tegels en de beschikbare formaten. Je kan eveneens de index pagina raadplegen om snel bepaalde producten terug te vinden in de brochure. Tenslotte vind je algemene productinformatie terug.

DIMENSIONS

	project pack	15x15x6	15,5x15,5x6	15x21x6	11/12/13x11x6	20x10x6	20x6,5x6	14,7x14,7x5,3	100x22,5x5	90x22,5x5	67,5x22,5x5	22,5x22,5x5	100x100x6,5
Ardore	✓												
Cilo						✓							
Countrystone							✓						
Courtstones	✓												
Flamed Stone	✓												
Granitio					✓								
Liscio	✓												
Plazza		✓		✓									
Riven Stone	✓												
Rustic			✓										
Solid Cemento													✓
Split Stone	✓												
Timberstone										✓	✓	✓	
Vulcan	✓							✓					

INDEX

Ardex	61	Stako	72
Betoblok	56	Stapelblokken	71
Betonpoer	83	Stapelstenen	72
Blocs d'empilage	71	Stelar	73
Boordstenen	52	Stelar Straight	74
Bordures	52	Timberstone	44
Caisse infiltration eau de pluie	67	U- en L-stenen	70
Caniveaux et grilles	58	Urbanit	84
Cilo	16	Vulcan	48
Countrystone	18	Weatherpoint	62
Courtstones	22	Zanden	82
Couvercle pour pavés	60		
Flamed Stone	26		
Gabion et garnitures	66		
Goten en roosters	58		
Granitio	28		
Graviers décoratifs	64		
Klinkerdeksel	60		
Kuba	72		
Liscio & Ardore	30		
Onderhoudsproducten	90		
Palissades	68		
Pierres d'empilage	72		
Pierres en U et en L	70		
Plazza	32		
Plazza marche	56		
Plazza trapblok	56		
Poly Joint	61		
Produits d'entretien	90		
Regenwaterinfiltratiekist	67		
Riven Stone	36		
Rosetta	76		
Rustic	38		
Sable	82		
Schanskorf en vulling	66		
Siergrinden	64		
Skrito	54		
Socle en béton	83		
Solid Cemento	40		
Split Stone	42		
Stabilo	80		



INFORMATIONS PRODUITS - ELEGANCE BÉTON MOULÉ

DIMENSIONS ET TOLÉRANCES

Toutes les dimensions indiquées sont nominales et sujettes à des tolérances de production. Sauf en cas d'utilisation de joints minimaux, les dimensions indiquées de notre gamme céramique s'entendent joints prescrits inclus. Il est ainsi plus facile de planifier un projet et de commander les quantités correctes. Mesurez différents échantillons chez un distributeur Stoneline pour connaître les dimensions précises.

Les produits en béton peuvent présenter de légers écarts de taille. Cela s'exprime dans la tolérance qui est déterminée selon la norme de produit. Les écarts dans les tolérances établies ne peuvent en aucun cas donner lieu à une réclamation ou à un rejet.

COMMANDER LA QUANTITÉ CORRECTE

Prévoyez toujours un petit supplément pour les travaux de découpe et de sciage lors de la finition. Lors de l'emballage et/ou du transport, il est possible qu'un morceau d'un coin ou d'un bord d'un pavé ou une dalle se brise. La règle des 5% stipule qu'un bris de 5% dans un colis est acceptable et ne constitue pas un motif de réclamation. Utilisez des produits légèrement endommagés ou d'aspect différent pour la découpe. La règle des 5 % est le pourcentage qui peut être utilisé de cette manière.

Il est important de prévoir la quantité totale en une seule et même commande. Vous éviterez ainsi les livraisons de matériaux issus de différents lots de production qui pourraient présenter de légères différences de couleur suite aux propriétés des matériaux.

CONTRÔLEZ LA LIVRAISON

Contrôlez les produits dès la réception quant à la présence éventuelle de dommages ou de différences de couleur. Vérifiez aussi les dimensions et les coloris mentionnés sur les emballages. Informez le plus rapidement possible le distributeur en cas d'erreur éventuelle. Les réclamations concernant des défauts visibles sont autorisées, si elles sont communiquées par écrit dans les 8 jours calendaires - à compter de la date de livraison. Les réclamations ne seront pas acceptées si l'acheteur a installé, traité, utilisé ou transformé la marchandise. Les défauts invisibles doivent nous être signalés par écrit dans un délai d'un an à compter de la date de livraison.

POSE

Il y a un certain nombre de règles dont vous devez certainement tenir compte lors de la pose et que vous devez correctement respecter. Vous pouvez consulter et télécharger les méthodes de pose sur notre site web www.stoneline.be ou www.stoneline.fr. Ne manquez pas de choisir un professionnel spécialisé si vous décidez de sous-traiter les travaux.

COLORIS ET STRUCTURES

Des différences de couleur peuvent apparaître pour tous les produits Stoneline. Même si les couleurs que vous trouverez dans notre catalogue ont été reproduites avec la plus grande précision possible, il est utile de vérifier les matériaux chez votre distributeur Stoneline local ou dans notre parc d'exposition à Rumst (Belgique). Veuillez noter, cependant, que les échantillons présentés chez votre revendeur local sont indicatifs, que de légers écarts de couleur et de structure sont inhérents aux matériaux nouvellement produits et fournis. Étant donné que vos produits sortent neufs de l'emballage et que les présentoirs et les salles d'exposition existent depuis un certain temps, ils peuvent toujours différer les uns des autres.

Pour obtenir une belle nuance, vous devez mélanger des matériaux d'au moins 3 palettes différentes.

Des différences de couleur peuvent se produire dans différentes productions des produits en béton. Ces différences dépendent de toutes sortes de facteurs de production tels que les pigments et la composition. Par conséquent, vérifiez toujours la date de production indiqué, afin d'avoir des produits de la même production.

EFFLORESCENCE CALCAIRE

Tous les produits en béton peuvent présenter une efflorescence calcaire initiale. Celle-ci se manifeste sous la forme d'un voile blanc et/ou d'une décoloration en apparence. Cette efflorescence est davantage visible sur les produits de couleur foncée. L'efflorescence diminue généralement en intensité au fil du temps. La pluie finit généralement par la faire disparaître totalement. Ce phénomène ne détériore nullement la qualité du produit à long terme. En présence d'un cas tenace, le voile peut être poncé au sable blanc ou traité à base d'un décapant pour voile de ciment. La société Stoneline ne peut pas être tenue pour responsable de ce phénomène.

AUTRES ÉROSIONS

Les conditions atmosphériques et les conditions du terrain peuvent donner lieu à des variations de couleur. Une apparition d'algues et une prolifération organique peuvent se manifester sur tous les produits et un nettoyage peut s'avérer indispensable. Les zones à côté de parterres, de jardinières et d'arbres peuvent présenter une décoloration suite aux effets de la vie végétale ; des recommandations d'entretien expertes peuvent s'avérer nécessaires. Stoneline ne peut être tenu responsable des phénomènes décrits ci-dessus.

CONDITIONS

Nous nous efforçons en permanence d'innover et d'améliorer nos produits. Nous nous réservons dès lors le droit de modifier les concepts et spécifications sans aucune notification préalable. Si vous n'êtes pas satisfait des produits livrés par nos soins, nous vous prions de bien vouloir en informer immédiatement le distributeur. Gardez en mémoire qu'un produit présentant un défaut visible ne peut pas être posé sans avoir préalablement contacté votre négociant Stoneline. Si ces matériaux devaient avoir été posés malgré tout, la société Stoneline ne pourrait en aucun cas être tenue pour responsable. Même si nous ne reculons devant aucun effort pour fournir les meilleurs conseils et recommandations au client, la société Stoneline ne peut pas être tenue pour responsable pour un quelconque dommage, perte ou lésion qui serait la conséquence du non-respect de ce conseil ou de cette recommandation. Nous n'acceptons aucune responsabilité si les produits sont utilisés à d'autres fins que celles pour lesquelles ils ont été développés ou si les produits ont été endommagés suite au non-respect de nos recommandations. Toutes les instructions visent à accompagner la pose de nos produits; les règles de construction générales doivent toujours être respectées.

Stoneline est une marque déposée. De nombreux produits dans ce catalogue sont protégés par des droits d'auteur et des brevets. Les numéros d'enregistrement sont disponibles sur demande. Les infractions aux droits d'auteur seront poursuivies énergiquement. Aucune partie de cette publication ne peut être reproduite ou transmise sans l'autorisation écrite de Stoneline.

Vous trouverez une description détaillée de chaque produit, ainsi que des recommandations de pose sur www.stoneline.be.

PRODUCT INFORMATIE - ELEGANCE GIETBETON

AFMETINGEN EN TOLERANTIES

Alle aangegeven afmetingen zijn nominaal en onderworpen aan productietoleranties. De aangegeven afmetingen van ons keramisch gamma zijn, behalve waar minimale voegen worden gebruikt, inclusief de voorgeschreven voegen. Zo kan je gemakkelijker een project plannen en de juiste hoeveelheden bestellen. Controleer de afmetingen van de verschillende producten bij een Stoneline-verdeler.

Betonproducten kunnen lichte maatafwijkingen vertonen. Dit wordt uitgedrukt in de tolerantie die bepaald wordt volgens de productnorm voor betonbestrating. Afwijkingen binnen de vastgelegde toleranties kunnen in geen geval aanleiding geven tot een klacht of afkeur.

DE JUISTE HOEVEELHEID BESTELLEN

Voorzie altijd een beetje extra voor het zaagwerk bij de afwerking. Tijdens het inpakken en/of transporteren is het mogelijk dat een stukje van een hoek of een rand springt, of dat er een klinker of tegel breekt. De 5% regel stelt dat 5% breuk in een verpakking aanvaardbaar is, en geen reden tot klacht vormt. Gebruik de producten met een lichte beschadiging of een afwijkend uitzicht om te versnijden. De 5% regel is het percentage dat op die manier kan aangewend worden.

Het is belangrijk om de totale hoeveelheid in één keer te bestellen. Zo voorkomt men dat materialen licht van kleur verschillen.

CONTROLEER DE LEVERING

Controleer de producten bij ontvangst op beschadigingen of kleurverschillen. Verifieer ook afmeting en kleur die op de verpakking vermeld staan. Mocht er een vergissing zijn, gelieve dan zo snel mogelijk de verdeler in te lichten. Klachten op zichtbare gebreken zijn toegelaten, indien deze binnen de 8 kalenderdagen - te tellen vanaf de leveringsdatum - schriftelijk meegedeeld worden. Klachten zullen niet aanvaard worden indien de koper de koopwaar geplaatst, behandeld, gebruikt of omgevormd heeft. Onzichtbare gebreken moeten ons schriftelijk gemeld worden binnen het jaar na datum van levering.

PLAATSING

Er zijn een aantal regels waar je zeker rekening mee moet houden bij het plaatsen en die je correct dient na te leven. Men kan de plaatsingsmethoden raadplegen en downloaden op onze website www.stoneline.be. Wanneer je beslist om de werken uit te besteden, kies dan zeker voor een gespecialiseerd vakman.

KLEUREN EN STRUCTUREN

Kleurafwijkingen kunnen voorkomen bij alle producten van Stoneline. Terwijl de kleuren die je in onze catalogus vindt zo nauwkeurig mogelijk zijn afgebeeld, is het nuttig om de materialen te gaan bekijken bij jouw plaatselijke Stoneline verdeler of in ons outdoor toonpark in Rumst. Hou er echter rekening mee dat de stalen gepresenteerd bij jouw lokale verdeler indicatief zijn, dat lichte kleur en structuurafwijking eigen zijn aan nieuwe geproduceerde en aangeleverde materialen. Aangezien jouw producten nieuw uit de verpakking komen en de displays en toonparken er reeds een tijd liggen, kunnen deze steeds afwijken van elkaar.

Om een mooie nuancering te verkrijgen, dien je materialen uit minstens 3 verschillende paletten onder elkaar te mengen.

Bij betonproducten kunnen kleurverschillen optreden in verschillende producties. Deze verschillen zijn afhankelijk van allerlei productiefactoren zoals pigmenten en samenstelling. Controleer daarom steeds de productiedatum, zodat je beschikt over producten van dezelfde productie.

KALKUITBLOEI

Alle betonproducten kunnen aanvankelijk kalkuitbloei vertonen. Dit is te zien als een witte uitslag en/of ogenschijnlijke verkleuring. Deze uitbloei is beter zichtbaar op donker gekleurde producten. Uitbloei neemt na verloop van tijd doorgaans af. En meestal spoelt de regen de uitslag uiteindelijk weg. Dit fenomeen tast zeker niet de kwaliteit van het product op lange termijn aan. Bij hardnekkige gevallen, kan de verharding geschuurd worden met wit zand of een cementsluisverwijderaar. Stoneline kan niet verantwoordelijk gesteld worden voor dit fenomeen.

ANDERE VERWERING

Weers- en terreinomstandigheden kunnen aanleiding geven tot kleurvariaties. Op alle producten kunnen algen en organische groei voorkomen en kan een reiniging noodzakelijk zijn. Ruimten naast bloemperken, plantenbakken en bomen kunnen verkleuren door verplaatsing van plantenleven; deskundig onderhoudsadvies kan noodzakelijk blijken. Stoneline kan niet aansprakelijk gesteld worden voor de hierboven beschreven fenomenen.

VOORWAARDEN

We zijn continu bezig met het vernieuwen en verbeteren van onze producten. Om die reden behouden wij ons het recht voor om ontwerpen en specificaties te wijzigen zonder voorafgaande verwittiging. Wanneer je niet tevreden bent over de door ons geleverde producten gelieve de verkoper onmiddellijk daarvan in kennis te stellen. Denk eraan dat een product met een zichtbaar gebrek niet geplaatst mag worden zonder de Stoneline -verdeler voorafgaand te hebben gecontacteerd. Indien deze materialen toch geplaatst worden, kan Stoneline in geen geval aansprakelijk worden gesteld. Hoewel wij niets onverlet laten om de klant goed en correct te adviseren, kan Stoneline niet aansprakelijk worden gesteld voor verlies, beschadiging of verwonding die het gevolg zijn van het niet naleven van dit advies. Wij aanvaarden geen aansprakelijkheid wanneer producten worden gebruikt voor andere doeleinden dan waar de producten voor zijn ontwikkeld, of indien deze beschadigd zijn als gevolg van het niet naleven van ons advies. Alle instructies zijn bedoeld ter begeleiding van het plaatsen; algemene constructieregels moeten altijd gevolgd worden.

Stoneline is een gedeponeerd handelsmerk. Vele producten in deze publicatie zijn beschermd door ontwerpauteursrechten en octrooien. Geregistreerde nummers zijn op aanvraag verkrijgbaar. Inbreuken op auteursrechten worden krachtdadig vervolgd. Niets uit deze uitgave mag hoe dan ook worden vermenigvuldigd of doorgestuurd zonder schriftelijke toestemming van Stoneline.

Een gedetailleerde omschrijving van elk product alsook plaatsingsadvies vind je op www.stoneline.be.

GET IN TOUCH

Pour plus d'informations sur nos produits, la gamme complète, les fiches techniques, les fiches d'entretien et d'installation sont disponibles sur notre site Internet.

Si vous souhaitez voir notre panel de couleurs, nos différents formats et nos nombreuses possibilités de combinaisons en situation, alors venez visiter notre parc d'exposition situé à Rumst. Vous découvrirez, dans un cadre chaleureux, toute notre gamme de produits et nous serons heureux de vous conseiller et vous aider à choisir votre futur projet.

Êtes-vous convaincu ? Alors commandez nos produits auprès de nos revendeurs de matériaux.

Meer informatie over onze producten, het volledige gamma, technische fiches, onderhouds- en plaatsingsfiches kan u op onze website terugvinden.

Wil je de kleuren, de formaten en de vele mogelijkheden eerst eens in het echt en op meer dan één tegel bekijken?

Kom dan rustig rondkijken in ons outdoor toonpark in Rumst. Je vindt er een actueel overzicht van ons volledige assortiment. Ben je overtuigd? Bestel onze producten via jouw Stoneline verdeler.

- 📍 Office: Nieuwstraat 4a | 2840 Rumst | Belgium
- 📍 Outdoor showroom: Doelhaagstraat 77 | 2840 Rumst | Belgium
- ☎ +32 (0)3 880 86 06
- ✉ info@stoneline.be
- 🌐 www.stoneline.be

